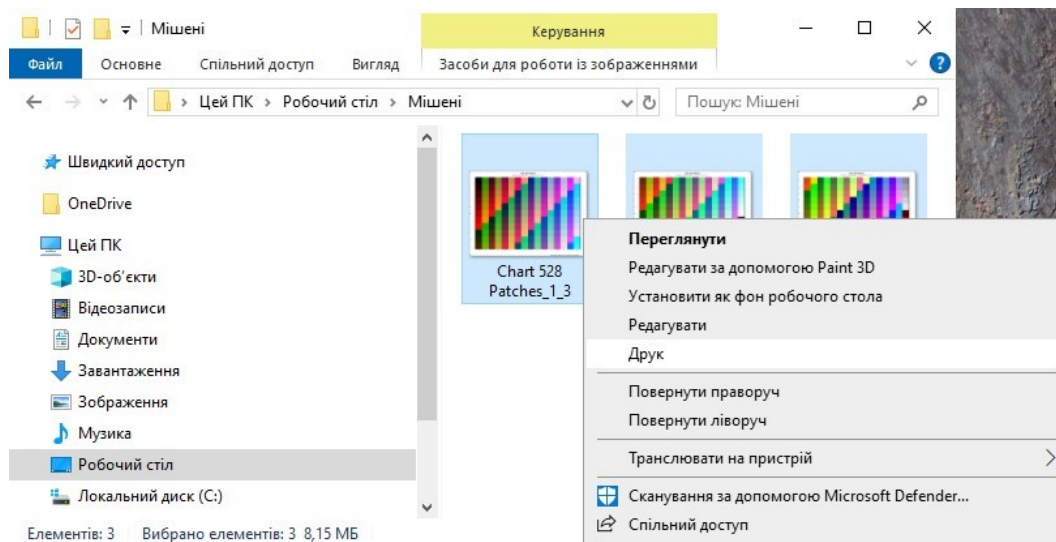


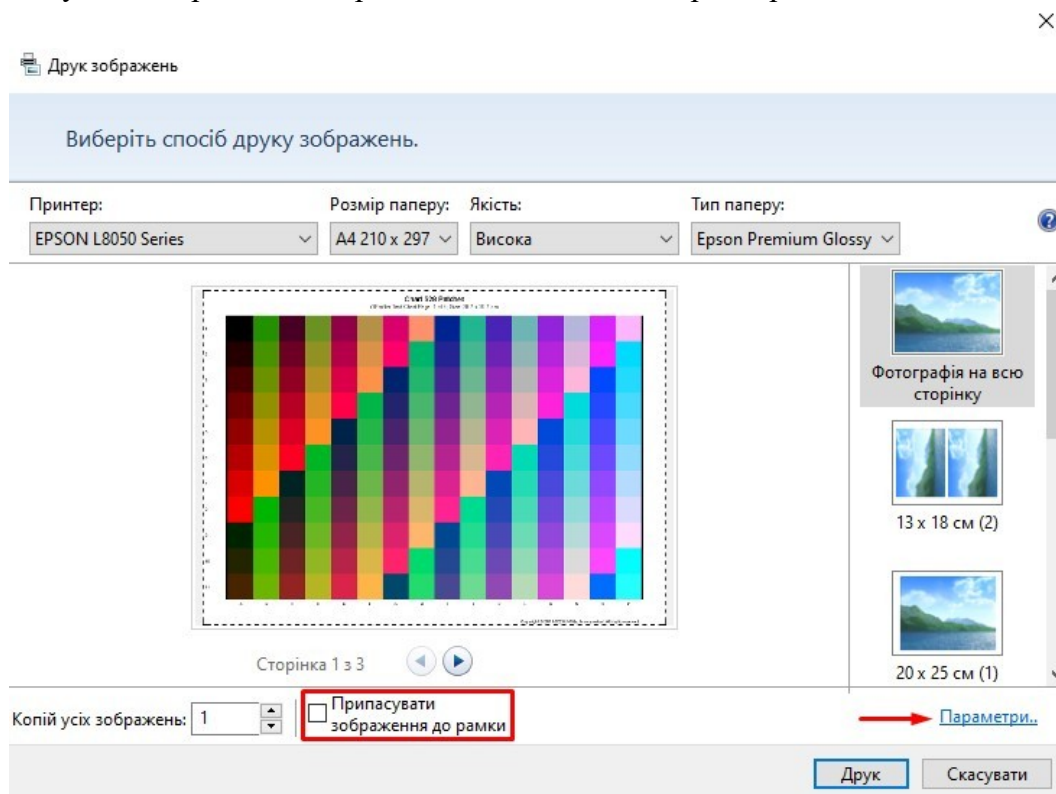
## Типова інструкція з друку колірних мішеней на принтерах Epson для виготовлення колірних профілів на прикладі принтера Epson L8050 засобами Windows 10

Для профілювання одного виду паперу потрібно роздрукувати три аркуші (мішені) формату А4 з різними кольоровими плашками, суворо дотримуючись цієї інструкції.

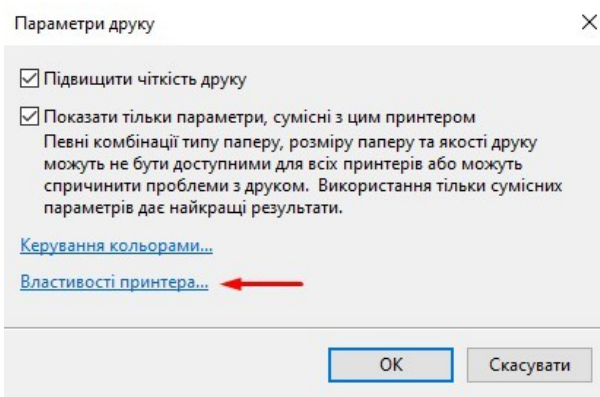
1. Важливо! Перевірте стан принтера перед друком, а саме – тест дюз (сопел) друкуючої головки. Якщо надрукований шаблон відповідає зразку на моніторі, немає пропусків та інших дефектів, можна переходити до наступного кроку.
2. Завантажте файли мішеней на диск. Виділіть усі три файли мішеней мишею, клацніть правою кнопкою миші на одному з них, та натисніть «Друк».



3. Оберіть потрібний принтер, формат паперу - А4, якість друку (бажано найвищу) та тип паперу, на якому будете друкувати мішені. Ці ж налаштування якості та типу паперу потрібно буде використовувати для друку з готовим профілем. Зніміть прапорець з опції «Припасувати зображення до рамки» та натисніть «Параметри».

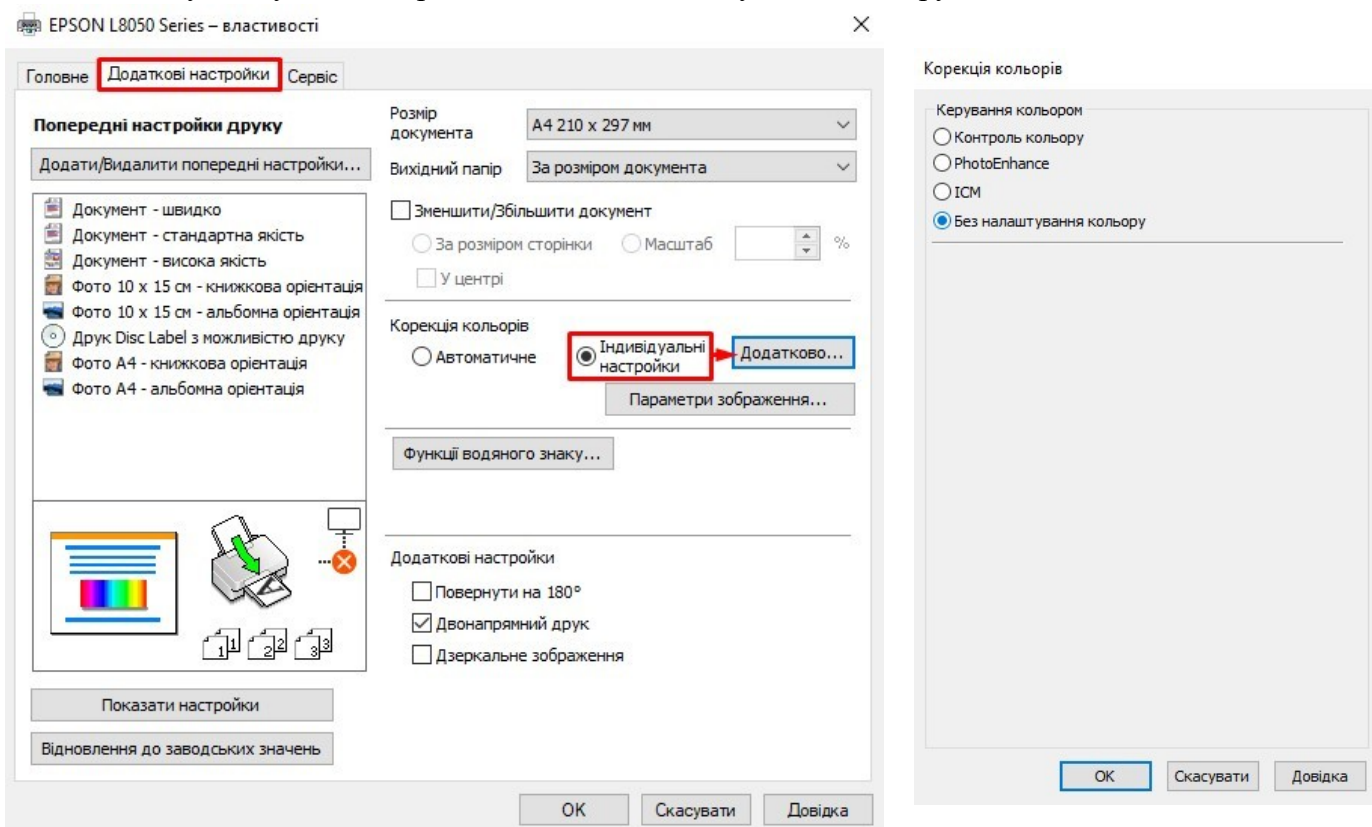


4. У наступному вікні оберіть «Властивості принтера».



5. Перейдіть на вкладку «Додаткові настройки» та у розділі «Корекція кольорів» оберіть «Індивідуальні настройки» та натисніть «Додатково».

6. У наступному вікні оберіть опцію «Без налаштування кольору».



7. Закрийте усі вікна з налаштуваннями, натискаючи «ОК» і у останньому вікні (див. п. 3) натисніть «Друк».

Для отримання якісних профілів надруковані мішені мають бути без дефектів. Залишіть відбитки сушити за кімнатної температури на декілька годин, прикривши листом звичайного офісного паперу для захисту від пилу та світла. Кожен аркуш із надрукованою мішенню повинен бути підписаний у будь-якому місці, вільному від надрукованих кольорових плашок (не писати на зворотній стороні!) - потрібно вказати модель принтера, назву паперу та його щільність (наприклад, WWM глясовий 225), код чорнила.

Для надсилання мішеней поштою кожен аркуш слід вкласти у окремий поліетиленовий файл, скласти файли стопкою, знизу та зверху покласти щільний картон для захисту від механічних пошкоджень, і вже після цього упакувати у спеціальний поштовий конверт для документів. У конверт також обов'язково вкладіть лист зі своїми даними (назва компанії та/або ПІБ замовника, номер телефону для зв'язку та електронну адресу, на яку Ви бажаєте отримати готові профілі).

Відгуки та побажання щодо профілів, замовлення додаткових профілів можна надсилати за адресою support@wwm.com.ua