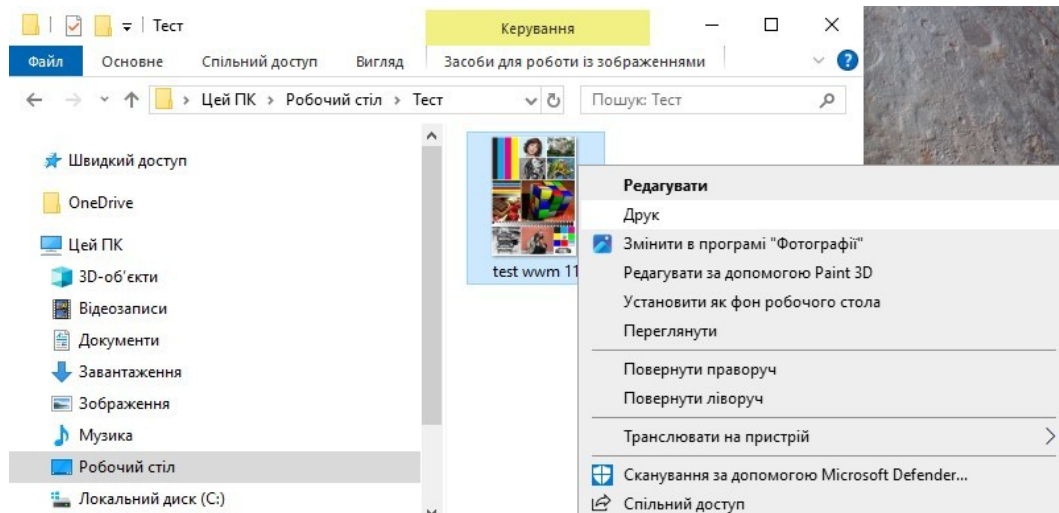
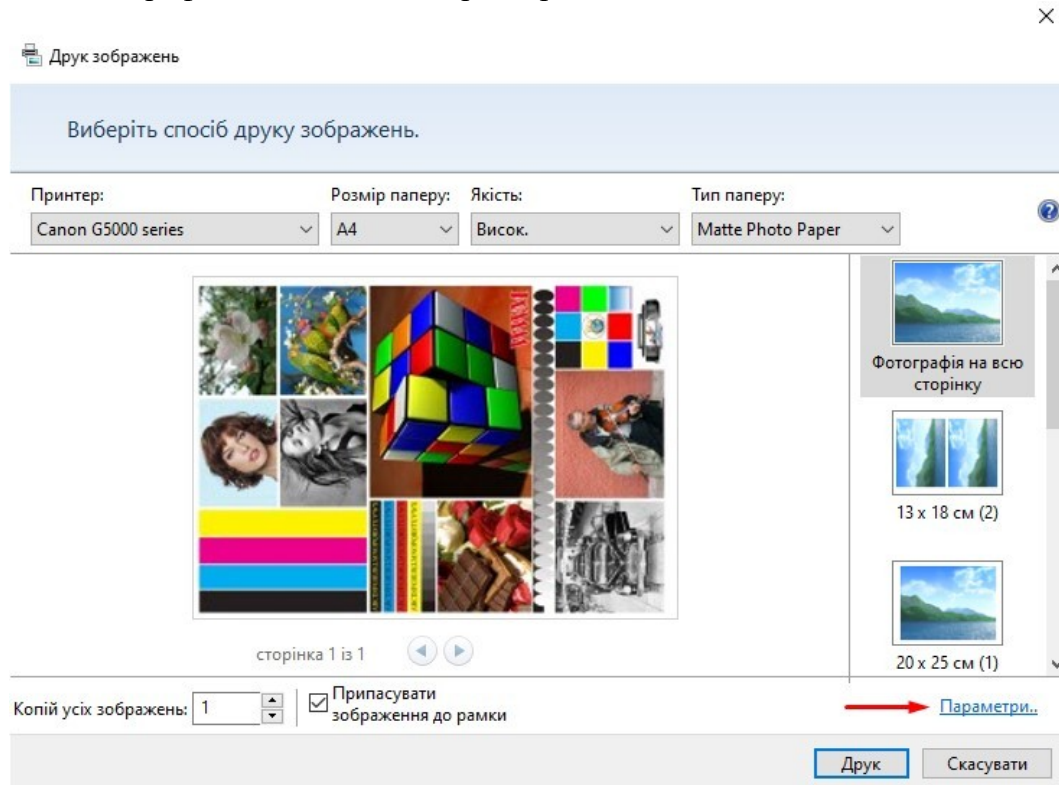


## Типова інструкція з використання колірної профілю для друку на принтерах Canon на прикладі принтера Canon PIXMA G5040 засобами Windows 10

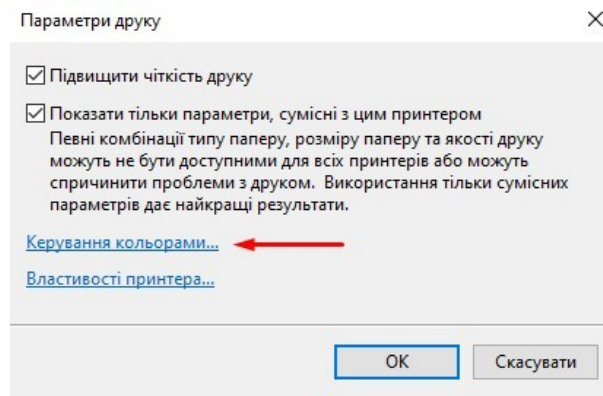
1. Важливо! Перевірте стан принтера перед друком, а саме – тест дюз (сопел) друкуючої головки. Якщо надрукований шаблон відповідає зразку на моніторі, немає пропусків та інших дефектів, можна переходити до наступного кроку.
2. Завантажте файл(и) профілю на диск. Встановіть кожен профіль у систему подвійним кліком лівої кнопки миші на ньому, або перенесіть у системну папку за наступною адресою:  
C:\Windows\System32\spool\drivers\color\
3. Оберіть файл для друку з використанням профілю, клацніть правою кнопкою миші на ньому та натисніть «Друк».



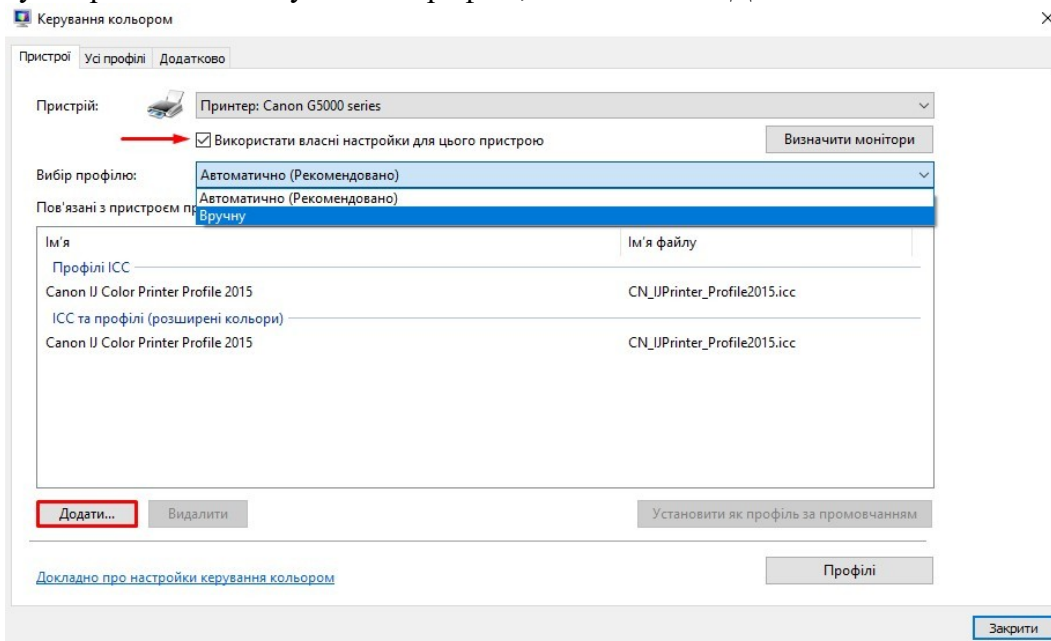
4. Оберіть потрібний принтер, формат паперу та розкладку зображення (макет). Якість друку та тип паперу оберіть такі ж, які було використано під час друку мішені для виготовлення відповідного профілю. Натисніть «Параметри».



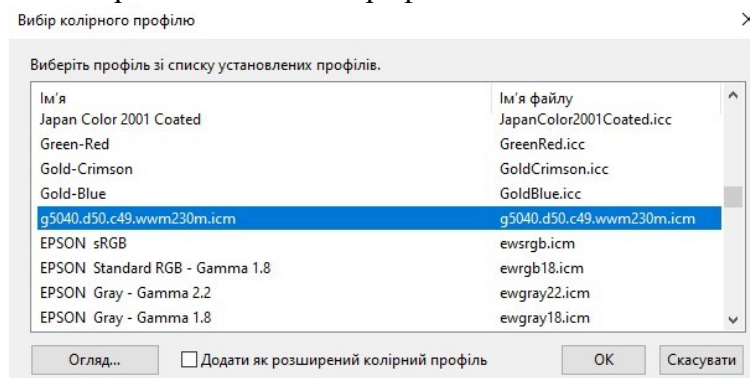
5. У наступному вікні оберіть «Керування кольорами».



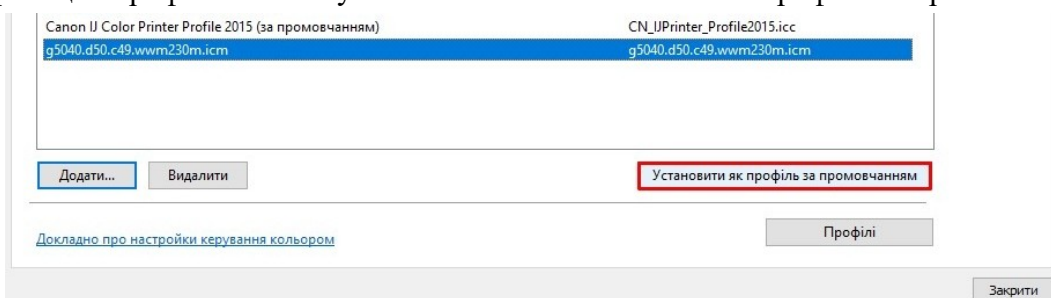
6. Оберіть потрібний принтер, встановіть прапорець на опцію «Використати власні настройки для цього пристрою», а «Вибір профілю» встановіть на «Вручну». Тепер, щоб додати до списку потрібний індивідуальний профіль, натисніть на «Додати».



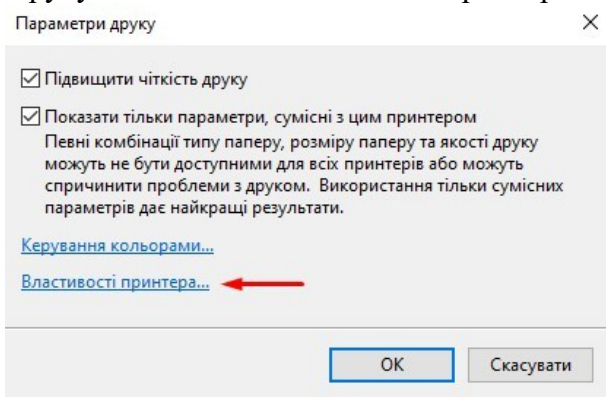
7. У наступному вікні оберіть відповідний профіль та натисніть «ОК».



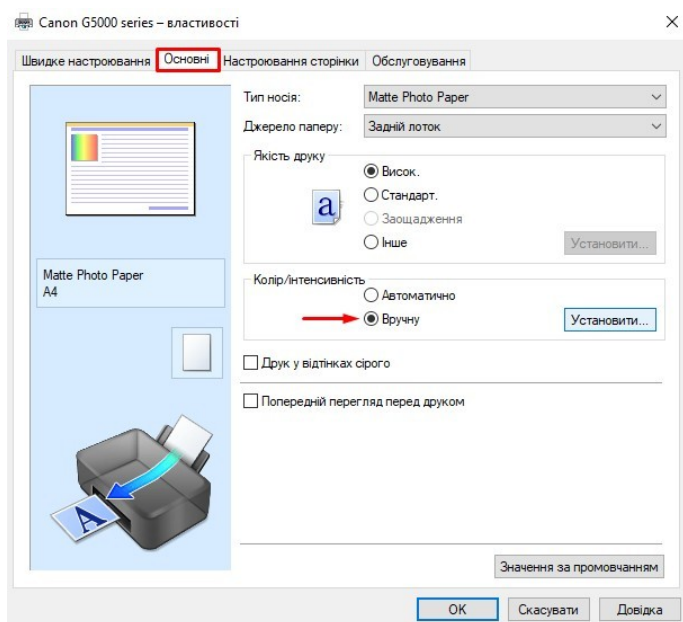
8. Оберіть цей профіль зі списку та натисніть «Установити як профіль за промовчанням».



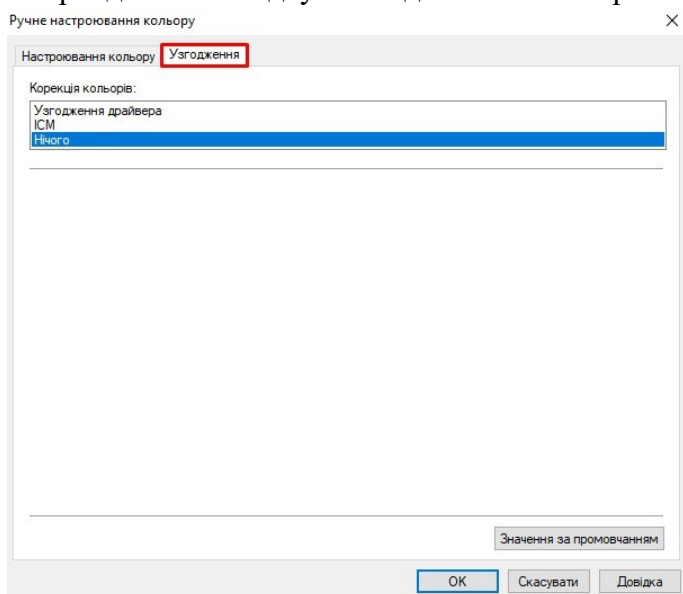
9. Тепер у «Параметрах друку» натисніть «Властивості принтера».



10. Перейдіть на вкладку «Основні» та у розділі «Колір/інтенсивність» оберіть «Вручну» та натисніть «Установити».



11. У наступному вікні перейдіть на вкладку «Узгодження» та оберіть опцію «Нічого».



12. Закрийте усі вікна з налаштуваннями, натискаючи «ОК» і у останньому вікні (див. п. 4) натисніть «Друк».

Зверніть увагу! Встановлений за замовчуванням профіль буде у подальшому використовуватись системою для будь-якого подальшого друку, тому не забувайте змінювати профіль (за наявності) для друку на іншому папері, або ж встановіть опцію «Вибір профілю» на «Автоматично» (див. п. 6).