

Печать цветовой мишени для профилирования струйной системы «Принтер Epson + чернила + бумага» Результаты тестирования в Испытательном центре WWM

Вступление

В настройках программы Adobe Photoshop, начиная с версии CS5, исчезла возможность привычного отключения управления цветом в настройках при распечатке цветовой мишени для профилирования согласно [инструкциям, выложенным в разделе Поддержка/Профилирование](#). Заказчики цветowych профилей стали спрашивать – а как поступить в данном случае. Есть 2 выхода из ситуации:

1. Использовать опцию «Цветом управляет принтер» (вместо отсутствующей опции «Отключить управление цветом» или «Аналогично исходнику» в более ранних версиях программы):

2. Отказаться от использования программы Photoshop вообще и

- использовать любую другую программу - просмотрщик изображений для распечатки мишени.

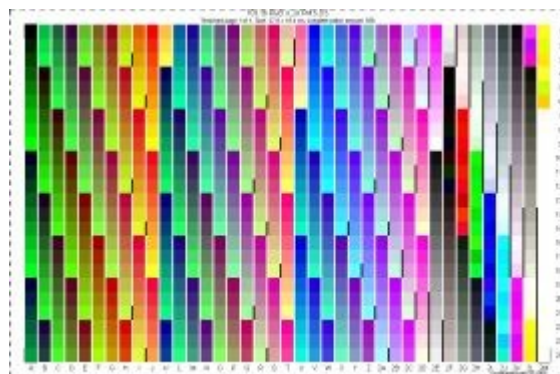
Именно о том, как это можно сделать, описано в данной статье.

Готовые цветовые профили также можно применять без программы Photoshop, а именно - воспользоваться средствами операционной системы Windows 7. Пошагово процедура описана [в отдельной инструкции](#).

Как распечатать мишень для профилирования без программы Photoshop

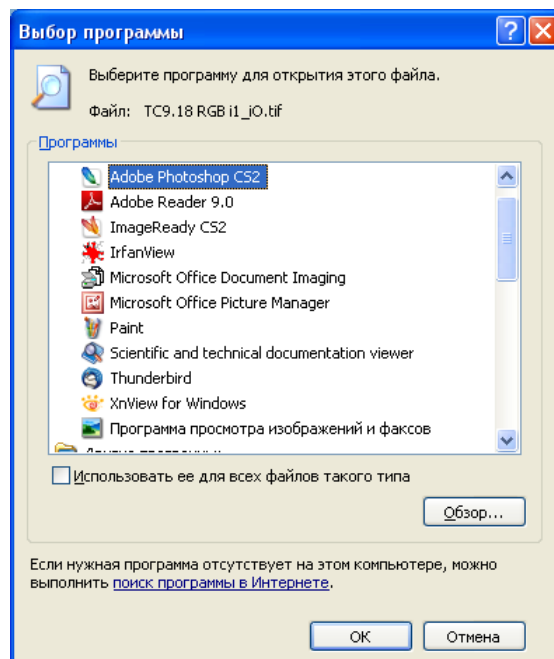
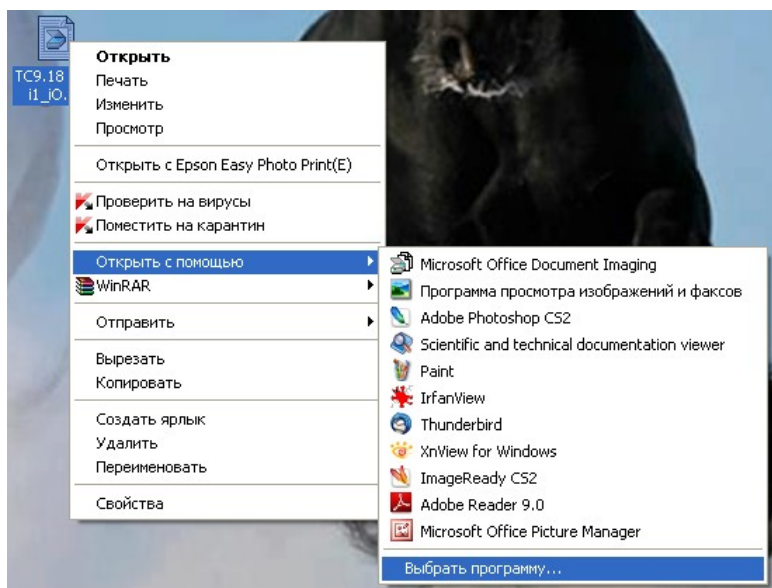
Цветовая мишень A4 формата содержит 936 патчей для высокой точности профилирования. - [файл в формате TIF \(219КБ\)](#),

Распечатаем мишень с помощью разных программ-просмотрщиков изображений, сгенерируем профили и проверим, что получилось. Для распечатки мишени выбраны программы, способные открыть изображения, имеющиеся на одном случайно выбранном компьютере. Для сравнения использовался традиционный способ.

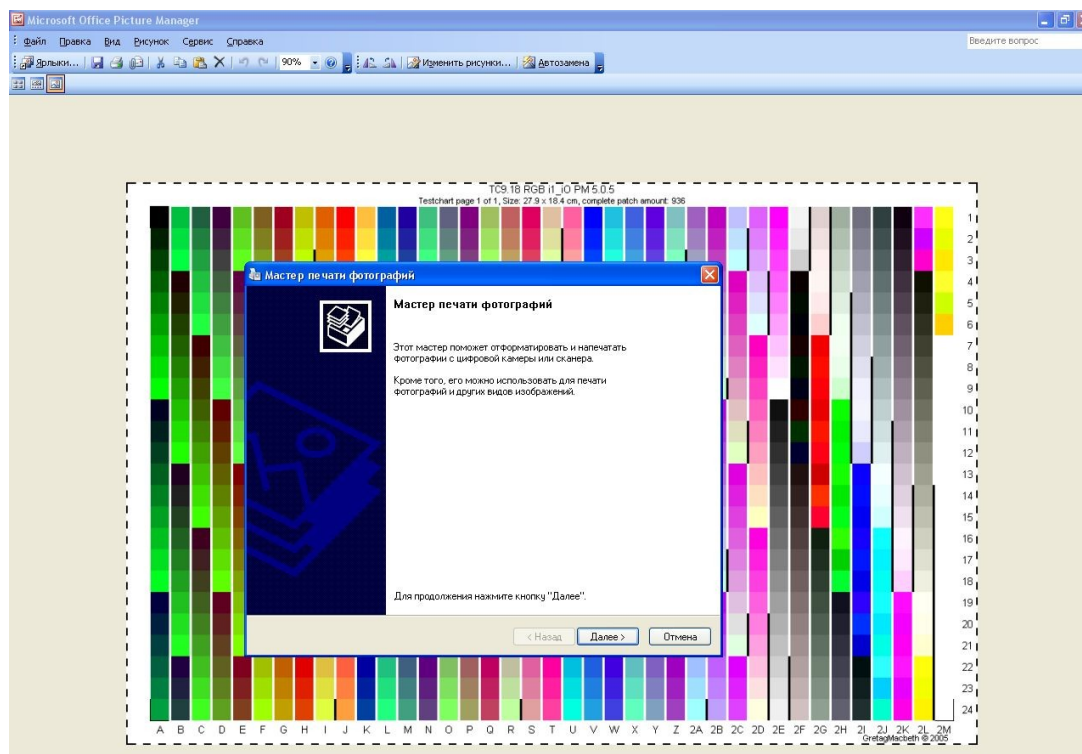


Для того, чтобы распечатать мишень, следует:

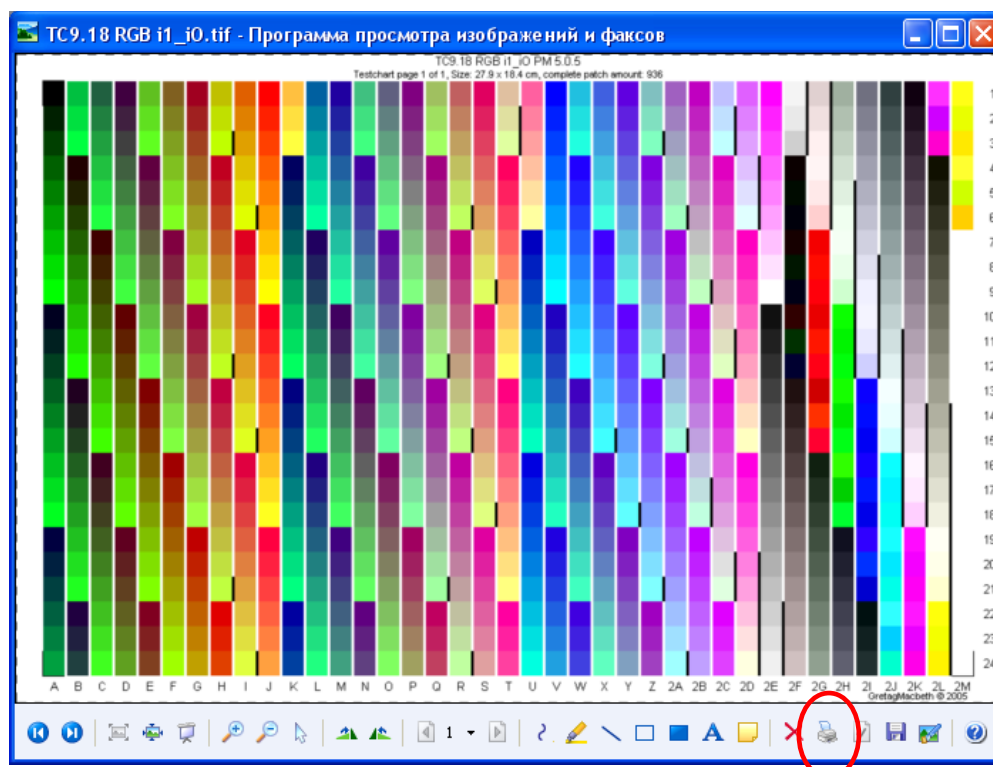
1. Кликнуть на файле с мишенью правой кнопкой мыши, выбрать «Открыть с помощью», «Выбрать программу».



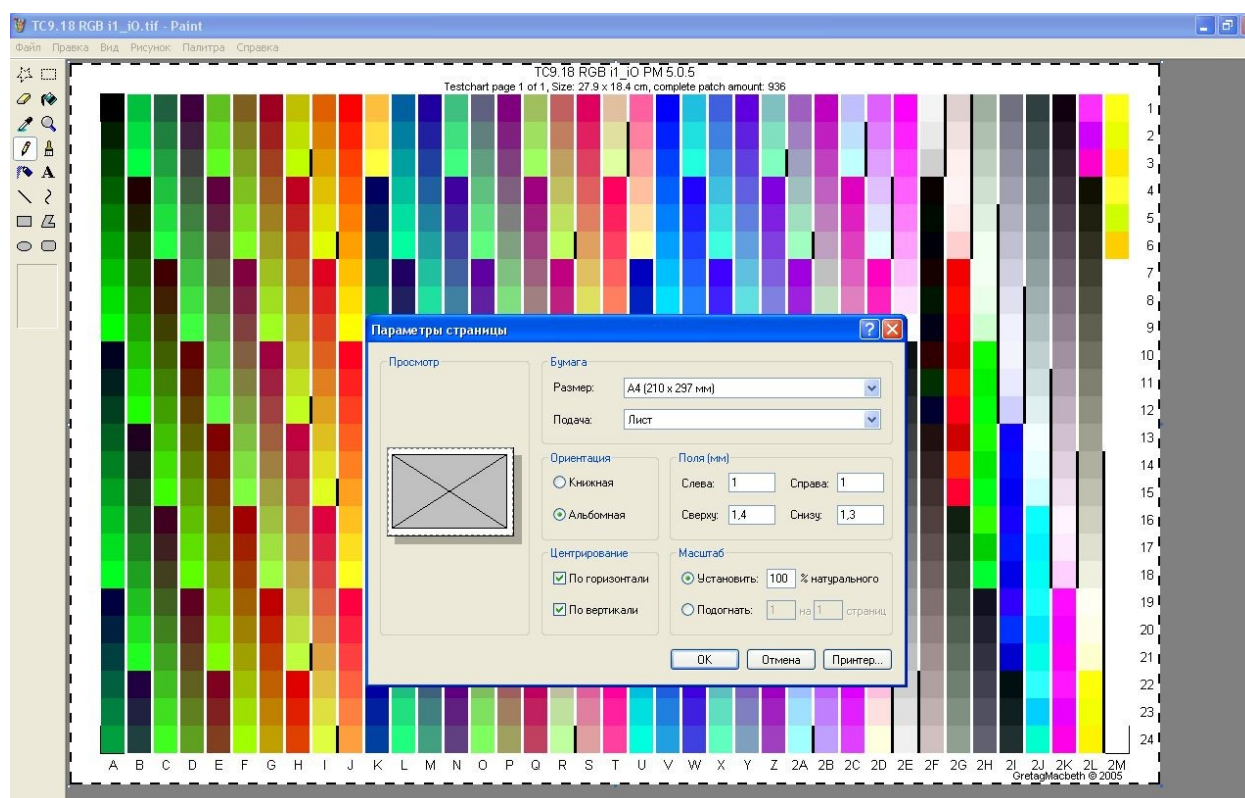
- Из списка программ, имеющихся на Вашем компьютере, выбрать любую, способную открывать изображение для просмотра. Поскольку цветовая мишень в формате .TIFF, то возможны случаи, что какая-то программа не сможет открыть изображение.
- В окне программы выбрать «Файл/Печать». На данном этапе могут быть отличия. Одна группа программ сразу переадресует Вас на утилиту «Мастер печати фотографий», как, например, **Microsoft Office Picture Manager**



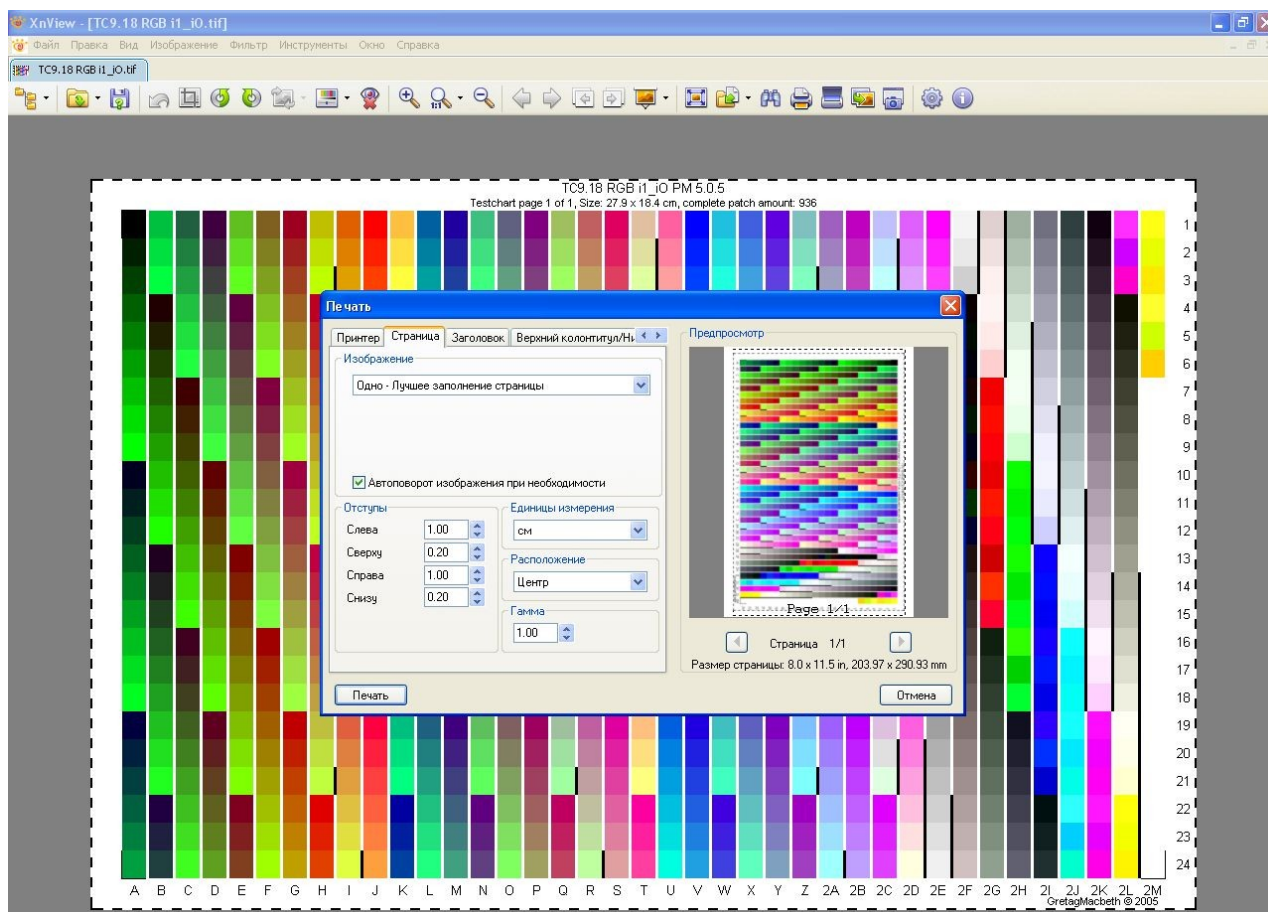
или «Программа просмотра изображений и факсов»



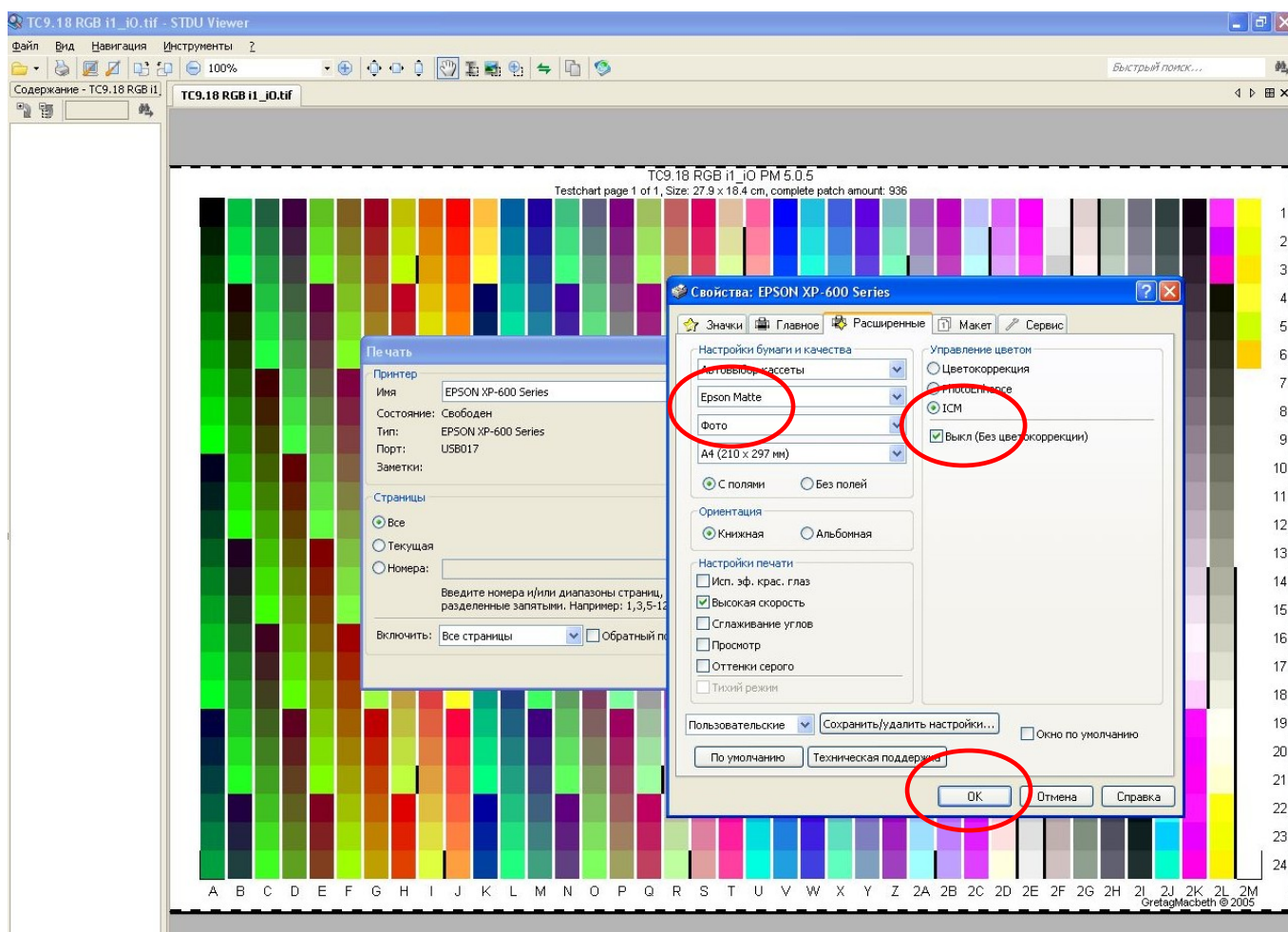
Другая группа программ предварительно позволяет установить размер изображения, максимально близким к требуемому, поля, что немного повысит точность профилирования. Например, **Paint**



или XnView:



- На следующем этапе необходимо в настройках принтера выбрать тип бумаги и качество печати, отключить управление цветом и подтвердить свой выбор ОК (иллюстрация для программы **STDU (Scientific and Technical Documentation Viewer)**):



Все протестированные программы (выделено в таблице ниже серым цветом) дали положительный результат: профили, построенные на замерах соответствующих распечаток, работают хорошо, визуальная разница не заметна:





Печать цветовой мишени* на одном, случайным образом выбранном компьютере (ОС Windows XP Professional)

XP-605/E26/Epson Matte 167

№ п/п	Программа, с помощью которой открываем мишень	Настройки программы	Настройки драйвера	Примечания
1	Adobe Photoshop CS2/CS3/CS4	без управления цветом, метод рендеринга перцепционный, компенсация черной точки	сглаживание углов, отмена быстрой печати, матовая, наилучшее качество, photo enhance	стандартная методика ВВМ. Размер изображения легко выставляется максимально близким к указанному (желательно), но можно и просто 100 % масштаб
2	Adobe Photoshop CS2/CS3/CS4	без управления цветом, метод рендеринга перцепционный, компенсация черной точки	без сглаживания углов, быстрая печать, матовая, наилучшее качество, photo enhance	упрощенная стандартная методика ВВМ
3	Adobe Photoshop CS2/CS3/CS4/CS5/CS6	принтер управляет цветом	то же	
4	Microsoft Office Document Imaging		то же	выбор масштаба просмотра не влияет на размер напечатанного изображения
5	Программа просмотра изображений и факсов (Мастер печати)		то же	Распечатать, как факс
6	Scientific and technical documentation viewer (STDU)		то же	
7	Paint		то же	Сначала выставить параметры: альбомная, поля слева и справа 1, сверху 1,4, снизу 1,3
8	Microsoft Office Picture Manager (Мастер печати)		то же	Масштаб 90 %, но это не влияет на самом деле. Печатать, как факс
9	IfranView for Windows 4.35		то же	Исходный размер согласно DPI
10	XnView for Windows 2.22			сложновато сориентироваться в масштабе и полях, нужна практика использования программы
11	Epson Easy Photo Print	х	х	Нет возможности отключения управления цветом
12	Adobe Reader 9.0	х	х	Не может открыть файлы данного типа
13	Adobe ImageReady CS2	х	х	Не известный для программы формат файла