

Инструкция по печати цветowych мишеней для изготовления профилей на примере принтера Epson Stylus Photo P50

1. Для профилирования надо распечатать один лист (мишень) одного из трех форматов: **A4, 10x15, 13x18** с различными цветовыми плашками на фотобумаге, для которой намереваетесь сделать профиль. Но для того, чтобы профиль получился **НУЖНО СТРОГО ПРИДЕРЖИВАТЬСЯ ДАННОЙ ИНСТРУКЦИИ**.
2. Проверить состояние принтера, а именно - тест дюз перед печатью. Если шаблон соответствует образцу, нет пропусков и других дефектов, то можно переходить к следующему шагу.
3. Запустить программу Photoshop (CS2 или другую версию).
4. Открыть мишень (файл **TC9.18 RGB i1_iO.tif** для формата **A4**, **mini-RGB_Eye-One_iO.tif** для формата **10x15** или **13x18**) путем «Файл» - «Открыть как... TIFF» (Рис 1).

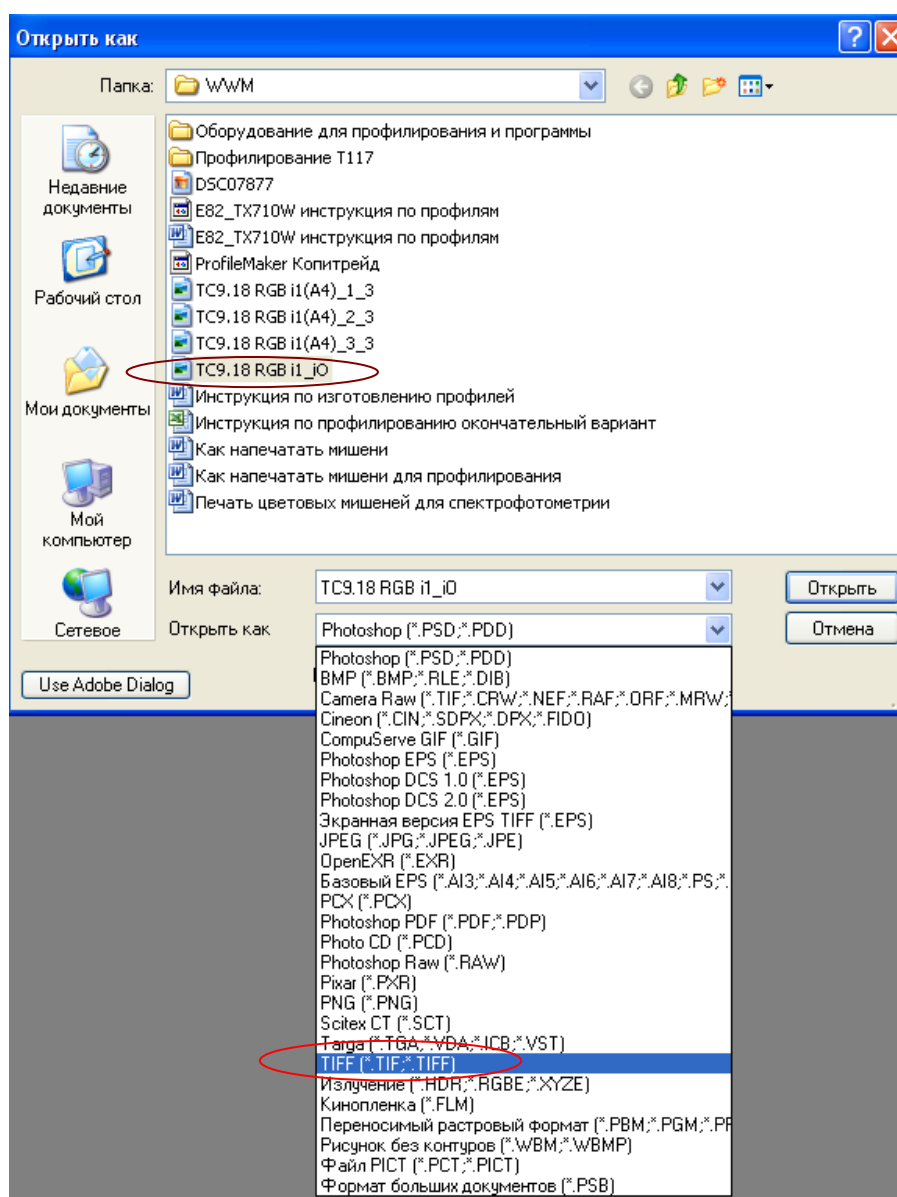


Рис 1

5. Если у Вас версия Photoshop CS2, то далее выбрать команду «Файл» - «Просмотр и печать». Настройки Photoshop **ОБЯЗАТЕЛЬНО** установить такие (Рис. 2):

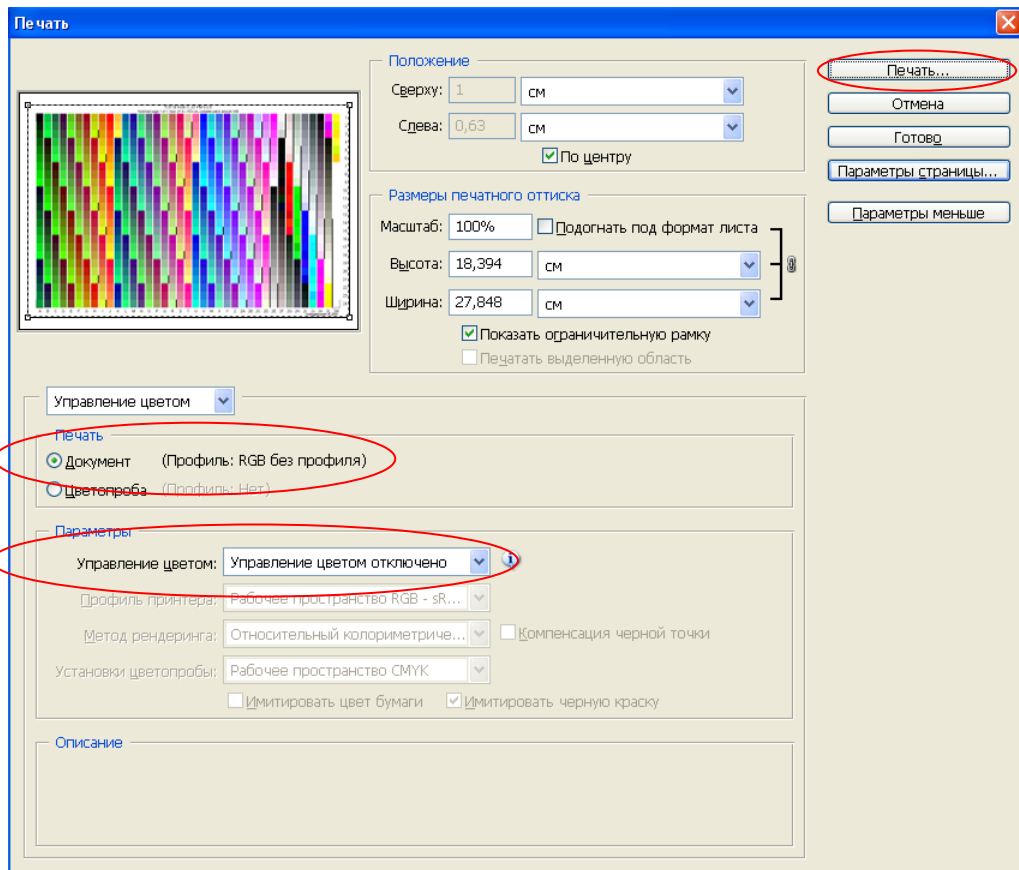


Рис. 2

Размер изображения для формата А4 должен быть максимально близким к 27,9 x 18,4 см (масштаб 100%). Для форматов 10x15 и 13x18 можно использовать опцию **Подогнать под формат листа** — главное, чтобы мишень была напечатана полностью, без обрезок.

6. Нажмите «Печать» (Рис. 2). Из списка принтеров выберите необходимый, нажмите «Свойства» (Рис. 3).

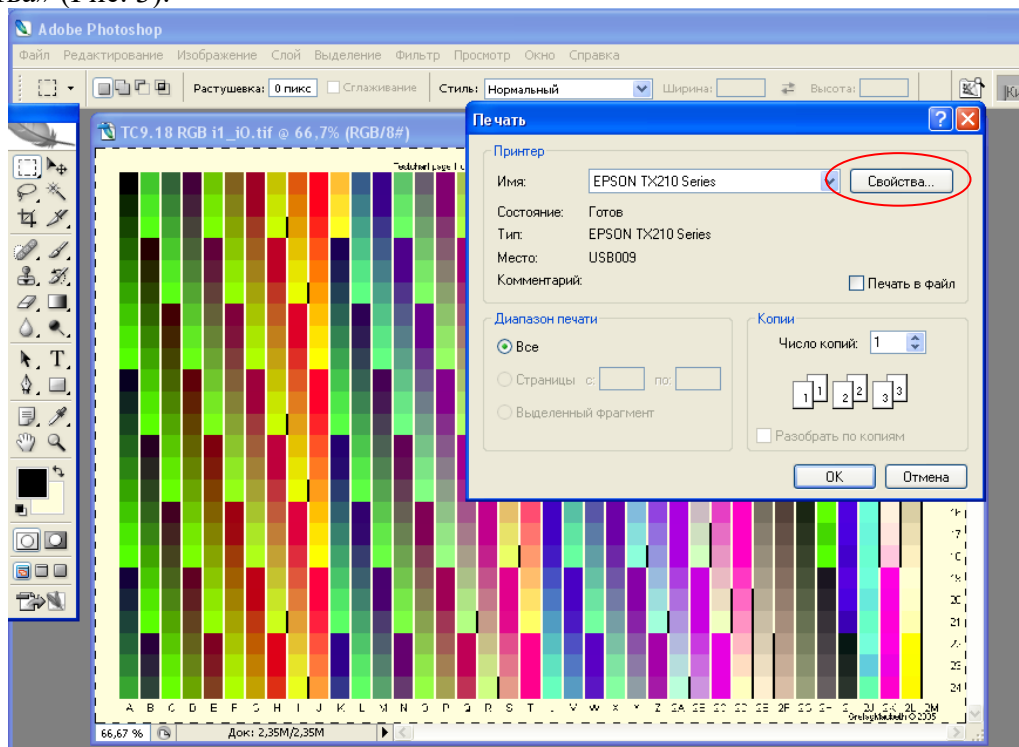


Рис. 3

7. Таким образом, переходим к настройкам принтера. Обычные настройки (вкладка «Главное») игнорируем, сразу переходим на вкладку «Расширенные» (Рис. 4).

8. Выберите настройки для печати на глянцевых, суперглянцевых и подобных (не матовых) носителях следующие (ничего не пропустите!):

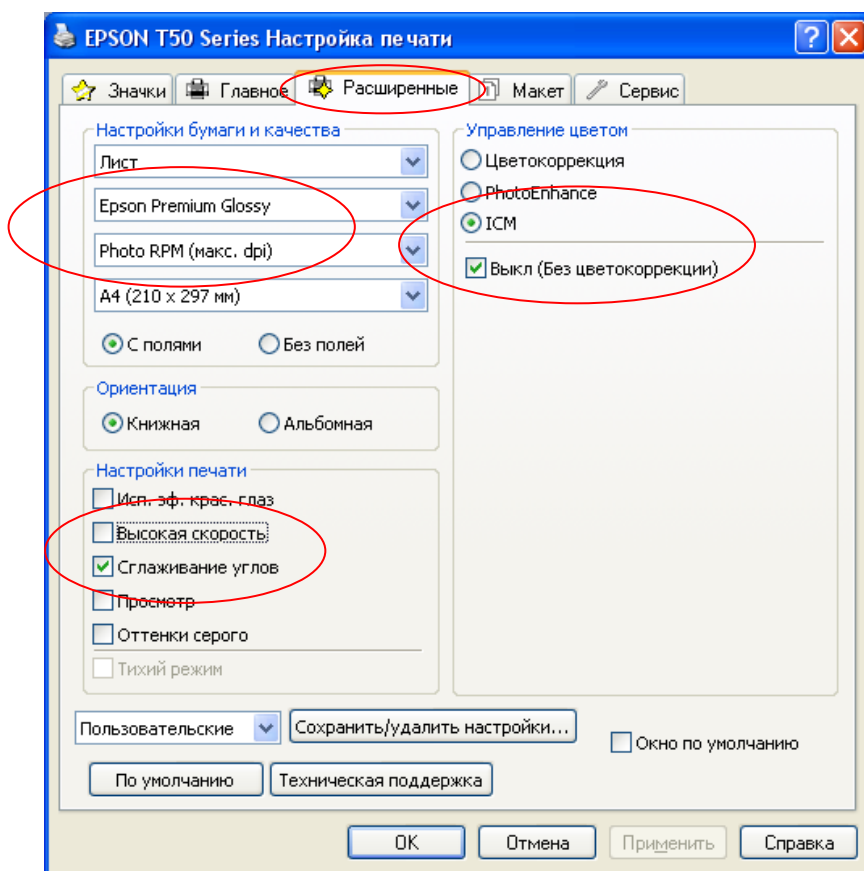


Рис. 4

9. Для **матовых бумаг** выберите тип бумаги Epson Matte, остальные настройки те же.
10. Проверьте себя, подтвердите Ваш выбор нажатием кнопки ОК.
11. Для получения качественных профилей отпечатки должны быть без дефектов. Оставьте отпечатки сушить при комнатной температуре на сутки, прикрыв листом обычной офисной бумаги для защиты от пыли.
12. Для отправки на профилирование:
- Каждый лист с напечатанной мишенью должен быть подписан в любом месте, свободном от напечатанного (НЕ ПИСАТЬ НА ОБОРОТЕ!). Указать название бумаги, плотность, код чернил, модель принтера.
 - Упаковать каждый лист (отпечаток) в полиэтиленовый файл.
 - Сложить отпечатки в папку с жесткими обложками для защиты от повреждений или сложить стопкой, а снизу и сверху положить плотный картон. Хорошо упаковать для пересылки по почте или перевозчиком.

Вложите обязательно лист со своими данными, включая электронный адрес.

Профили будут, по возможности, изготовлены на следующий день после получения посылки. Готовые профили будут высланы на Ваш электронный адрес. Профили, изготовленные на коммерческой основе, размещаются на сайте только с разрешения заказчика.

Отзывы по профилям, заказ дополнительных профилей можно отправлять по адресу:
support@wwm.com.ua