

## ІНСТРУКЦІЯ

### із заправки картриджів HP №10, №11, №12, №13, №82, №88

1. Покладіть картридж на серветку. У нижній частині Ви побачите шов, здебільшого заклеєний наклейкою – це з'єднання кришки картриджа та його корпусу.
2. Щоб відкрити доступ до заправного отвору, гострим ножем розріжте наклейку по шву та зніміть кришку картриджа (фото 1).
3. За допомогою голки (шила) витягніть гумову кульку, що закриває заправний отвір, покладіть її на серветку. Не загубіть кульку!
4. Встановіть картридж вертикально заправним отвором догори (фото 2). Наберіть у шприц з тупою голкою близько 20 мл відповідного чорнила, вставте голку у заправний отвір на глибину близько 1 см і повільно заправте картридж до появи чорнила в отворі, після чого відберіть назад у шприц близько 1 мл чорнила та вийміть голку з картриджа.
5. Гумову кульку слід акуратно встановити на місце, потім перевернути картридж вихідним отвором донизу та перевірити, чи не капає чорнило на серветку, тобто чи достатньо щільно встановлена кулька. При багаторазовому вилученні кулька може деформуватися і перестане забезпечувати герметичність. У такому разі необхідно знайти їй аналогічну заміну.



фото 1



фото 2



фото 3

**Увага!!!** Наступна операція є обов'язковою - необхідно забрати повітря з чорнильного мішка! Якщо це не виконати, картридж не буде розпізнаний принтером і друк залишиться заблокованим!

6. Встановіть картридж вертикально заправним отвором догори, вставте гостру голку порожнього шприца без поршня у вихідний (не заправний) отвір під прямим кутом (фото 3) на глибину не більше 1 см. Натисніть на чорну гумову подушечку помпи – зайве повітря вийде з чорнильного мішка у шприц. Вийміть голку з отвору, відпустіть подушечку.
7. Закрийте кришку картриджа, встановіть картридж у принтер та проведіть первинний цикл перевірки згідно з інструкцією з обслуговування принтера.

**Примітка.** Картриджі містять електронні чіпи. Моніторинг рівня чорнил чіпом ведеться тільки для нового картриджа з оригінальним чорнилом. Під час друку заправленим картриджем індикація не змінюється – принтер продовжуватиме вважати його порожнім й панель інструментів принтера не відобразить рівень чорнила (рис 1).

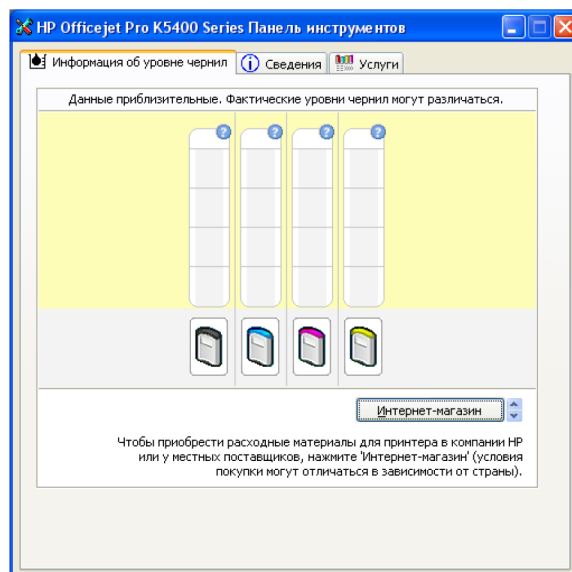


рис 1

На чіпі також записана інформація про порядковий номер картриджа та термін його придатності, по завершенню якого друк буде заблоковано і картридж не можна буде використовувати. Можна змінити дату на вашому комп'ютері, штучно продовжуючи термін служби картриджа, але при цьому виникають незручності роботи з іншими програмами.