

## Инструкция по применению цветовых профилей при печати на принтерах Canon на примере с использованием программы Adobe Photoshop CS3

### Перед печатью

Учтите, что печать с цветовыми профилями возможна только при наличии установленной на Ваш компьютер одной из программ, поддерживающих Управление цветом (Color Management), таких как, например, Adobe Photoshop, Adobe Illustrator, Qimage, ACDSee или др.

Строго придерживайтесь рекомендаций, изложенных в данной инструкции, даже если Вам покажется, что тип бумаги или др. параметры мы рекомендуем Вам выбрать неправильно.

Скачайте необходимый архив с профилем (см. подраздел Профили в разделе Поддержка на сайте [www.wwm.ua](http://www.wwm.ua)), извлеките профиль из архива.

Скопируйте извлеченный из архива профиль на свой компьютер в папку "Color", которую можно найти по следующему пути: Локальный диск /WIN XP (или WINDOWS) /System 32/Spool/Drivers/Color или аналогичному в другой операционной системе Вашего компьютера.

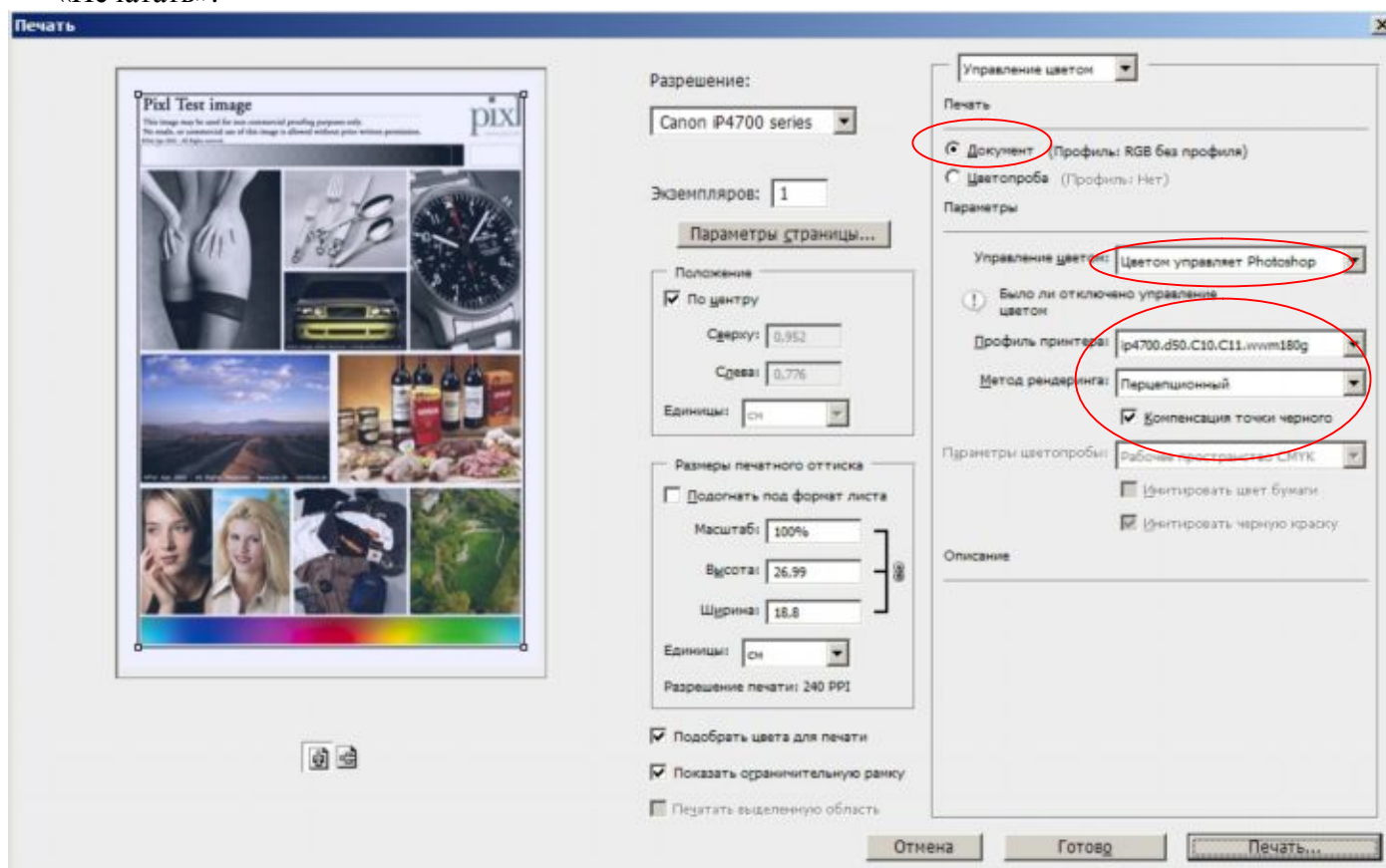
Откройте файл с фотографией с помощью программы Adobe Photoshop.

### Печать фотографий с цветовым профилем

Процесс настройки печати условно можно разделить на 2 этапа:

#### 1. Настройки программы Photoshop

- Для настроек печати программы Photoshop вызовите соответствующее окно, выбрав «Файл»-«Печатать».

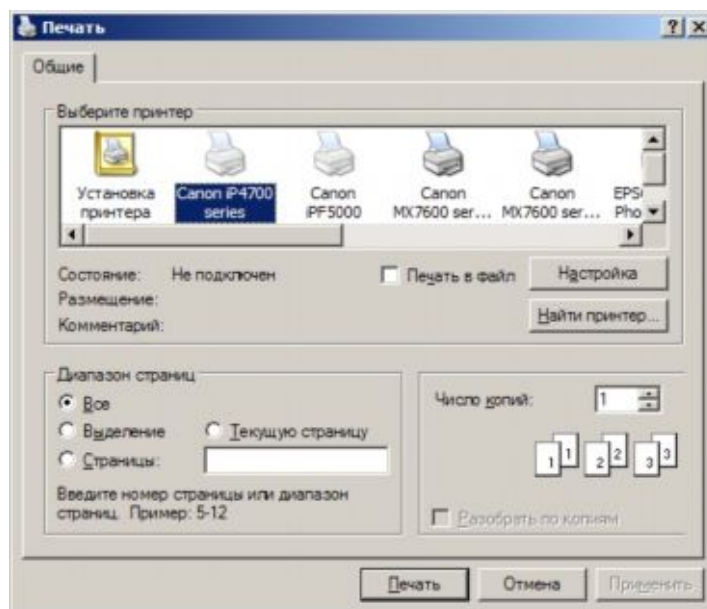


- Выберите «Положение», «Размеры печатного оттиска» по Вашему желанию.
- Обратите внимание на настройки печати, выделенные красными овалами. В пункте «Профиль принтера» выберите из всплывающего меню необходимый Вам цветовой профиль.

- Обязательно используйте Метод рендеринга «Перцепционный» и отметьте галочкой «Компенсация точки черного».
- Нажмите «Печать» в правом нижнем углу окошка для перехода ко второму этапу настроек, а именно – к настройкам принтера.

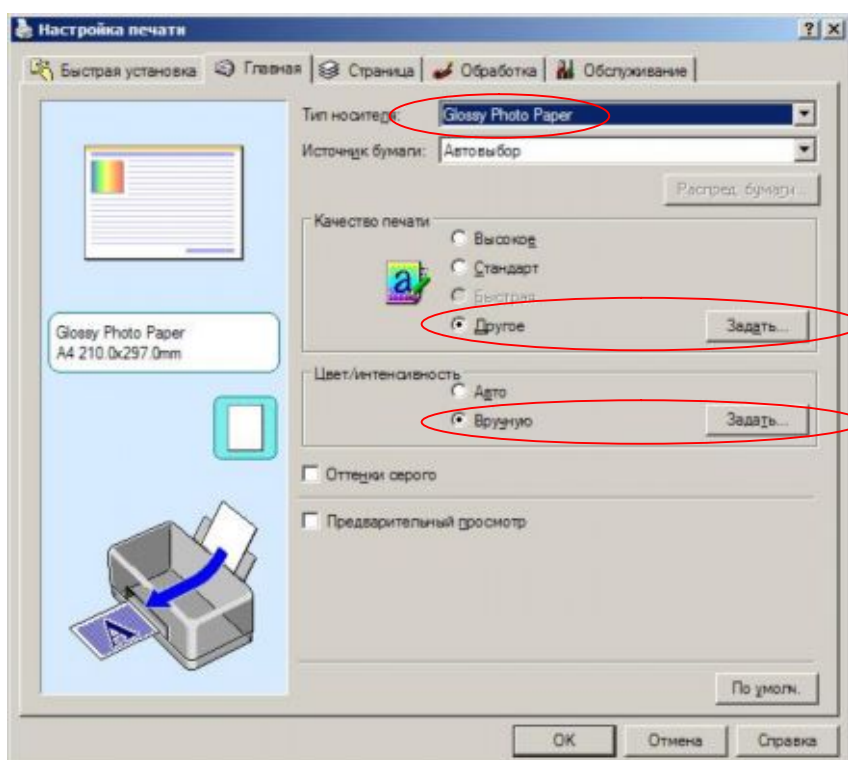
## 2.Настройки принтера.

- После нажатия «Печать» откроется окно выбора принтера:

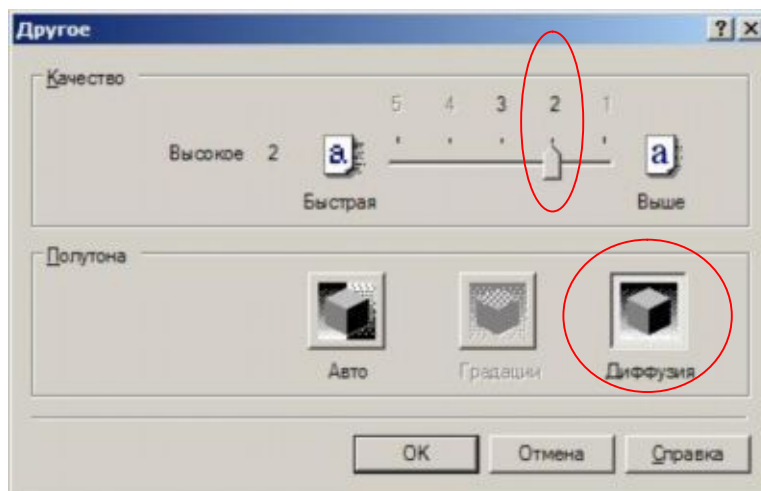


- Выберите Ваш принтер из списка установленных на Ваш компьютер устройств.
- Нажмите «Настройка».
- Откроется окно настроек принтера во вкладке «Быстрая установка». Ничего не изменяя в окне, перейдите на вкладку «Главная».

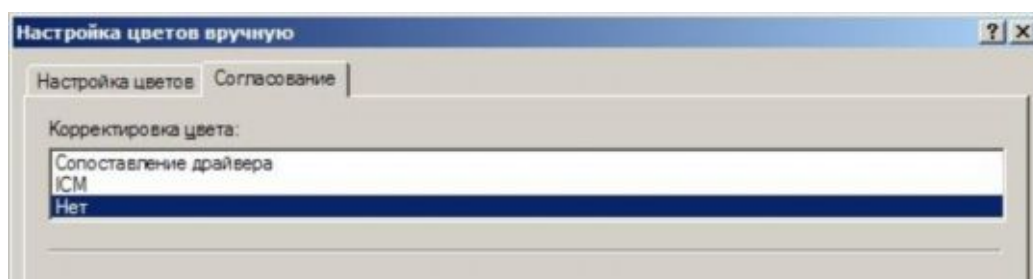
При печати на **глянцевой** бумаге выберите следующие настройки во вкладке «Главная»:



В блоке «Качество печати» выберите «Другое», нажмите кнопку «Задать», отметьте следующие настройки:



В блоке «Цвет/интенсивность» выберите «Вручную», нажмите кнопку «Задать». В появившемся окне перейдите на вкладку «Согласование» и выберите пункт «Нет»:



Для **матовых** бумаг выберите тип носителя Matte Photo Paper, остальные настройки те же, что и для глянцевых бумаг.

- После выбора всех настроек нажмите «Печать»
- Перед тем, как поместить фотографию в альбом или файл, дайте ей возможность просохнуть не менее суток.

[www.wwm.ua](http://www.wwm.ua)