

Инструкция

по применению цветowych профилей при печати водорастворимыми чернилами E82 на МФУ Epson Stylus Photo TX650/TX659 с использованием программы Photoshop CS3

Перед печатью

Учтите, что печать с цветовыми профилями возможна только при наличии установленной на Ваш компьютер одной из программ, поддерживающих Управление цветом (Color Management), таких как, например, Adobe Photoshop, Adobe Illustrator, Qimage, ACDSsee или др.

Строго придерживайтесь рекомендаций, изложенных в данной инструкции, даже если Вам покажется, что тип бумаги или др. параметры мы рекомендуем Вам выбрать неправильно.

Скачайте необходимый архив с профилем (см. подраздел Профили в разделе Поддержка на сайте www.wwm.ua), извлеките профиль из архива.

Скопируйте извлеченный из архива профиль на свой компьютер в папку "Color", которую можно найти по следующему пути: Локальный диск /WIN XP (или WINDOWS) /System 32/Spool/Drivers/Color или аналогичному в другой операционной системе Вашего компьютера.

Откройте файл с фотографией с помощью программы Adobe Photoshop.

Печать фотографий с цветовым профилем

Процесс настройки печати условно можно разделить на 2 этапа:

1. Настройки программы Photoshop

- Для настроек печати программы Photoshop вызовите соответствующее окно, выбрав «Файл»-«Просмотр и печать» (см. Рис.1).

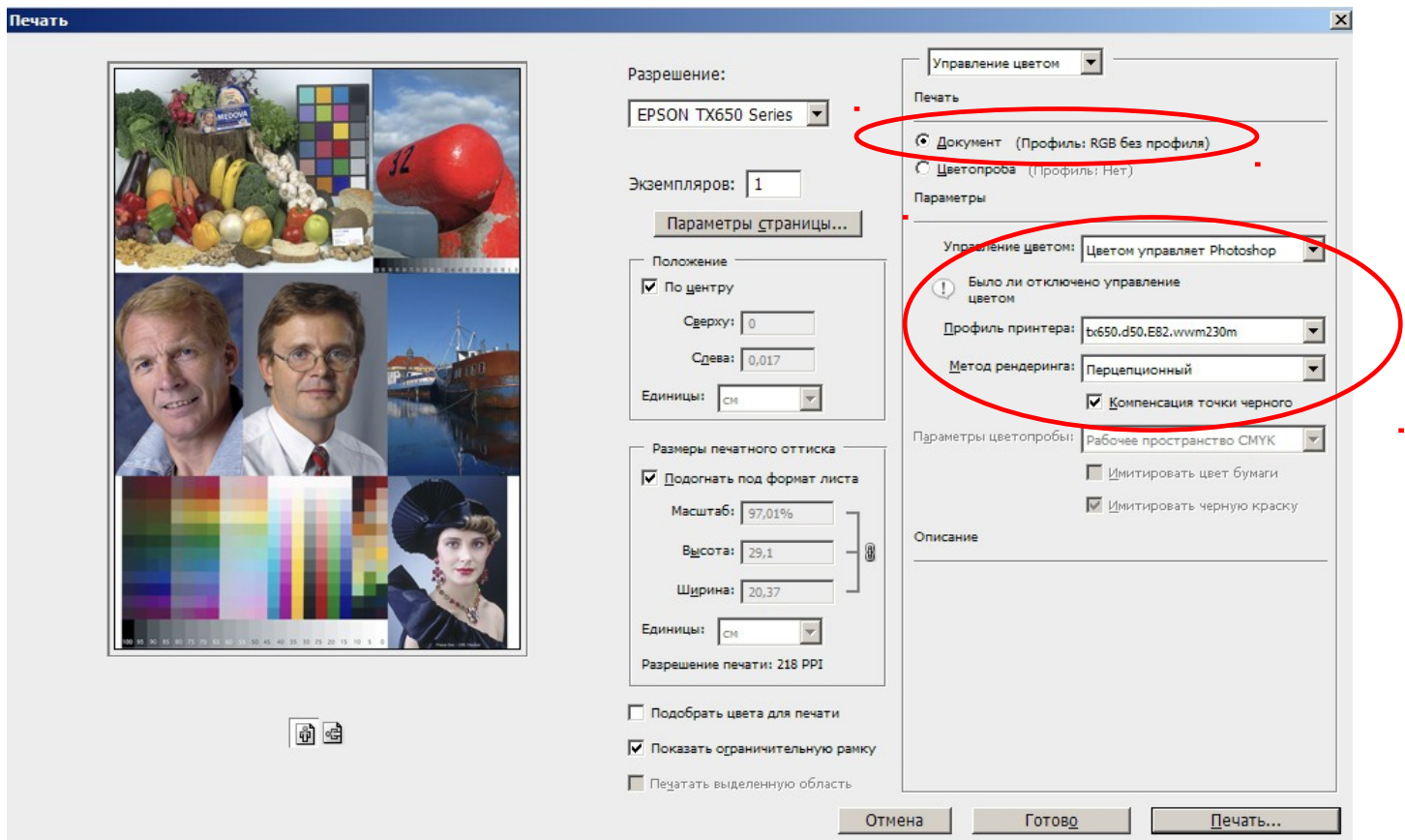


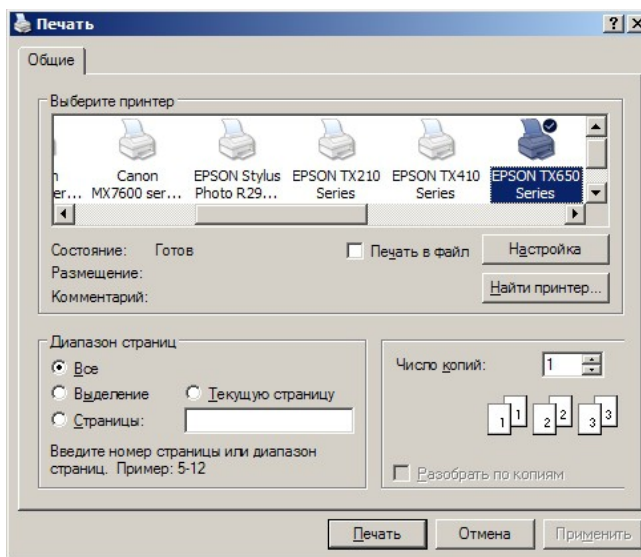
Рис. 1.

- Выберите «Положение», «Размеры печатного оттиска» по Вашему желанию.
- Обратите внимание на настройки печати, выделенные на Рис. 1 красным овалом. В пункте «Профиль принтера» выберите из всплывающего меню необходимый Вам цветовой профиль. Обязательно используйте Метод рендеринга «Перцепционный» и отметьте галочкой «Компенсация точки черного».
- Нажмите «Печать» в правом верхнем углу окошка для перехода ко второму этапу настроек, а именно – к настройкам принтера.

2. Настройки принтера.

- После нажатия «Печать» откроется окно выбора принтера (Рис. 2).

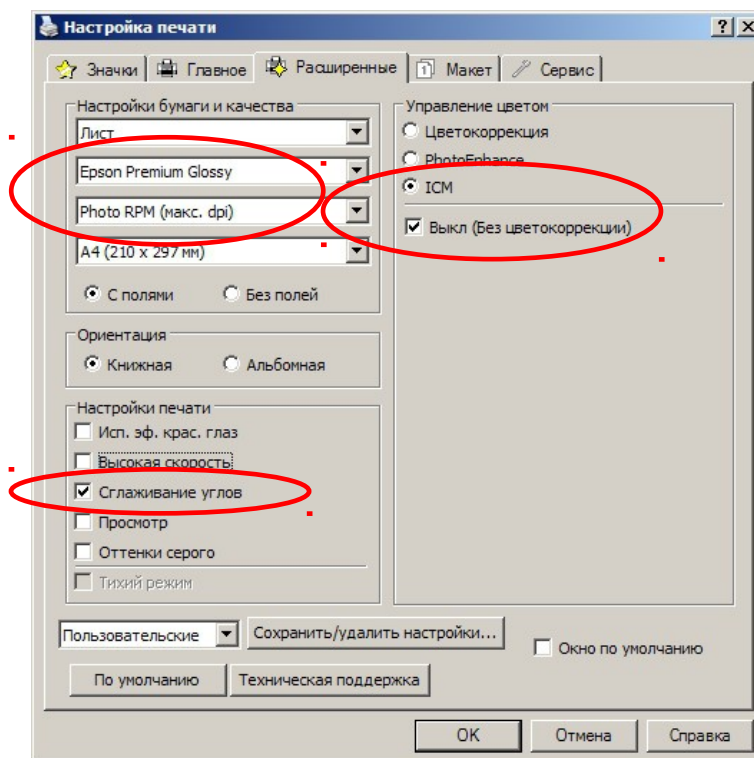
Рис. 2



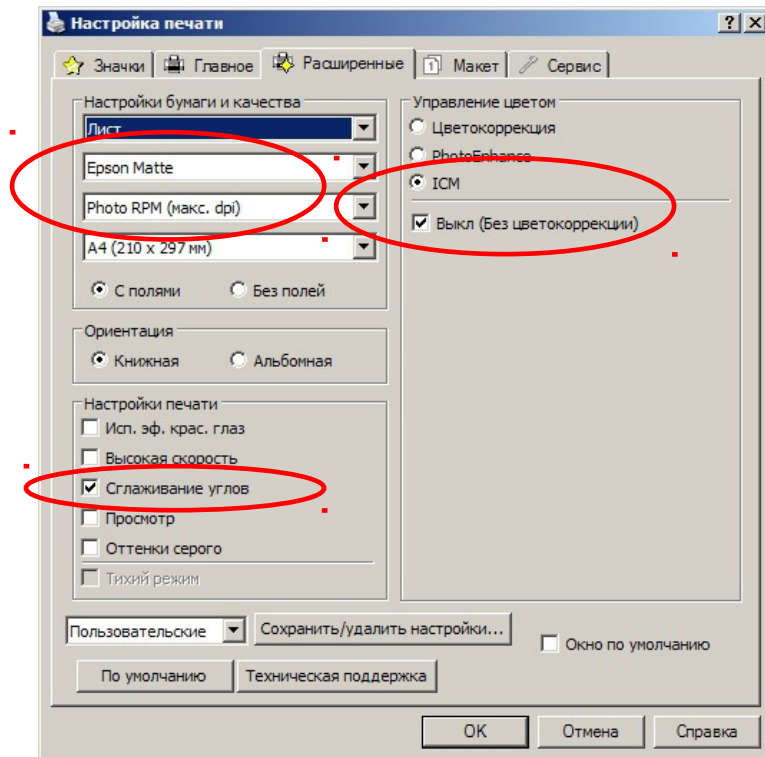
- Выберите Epson TX650W Series из списка установленных на Ваш компьютер принтеров.
- Нажмите «Настройка». Откроется окно основных настроек принтера в закладке «Главное». Ничего не изменяя в окне, перейдите на вкладку «Расширенные» (Рис. 3).

При печати на глянцевой, премиум глянцевой и полуглянцевой бумаге выберите следующие настройки:

Рис. 3.



При печати на **матовой** бумаге выберите следующие настройки:



- Нажмите кнопку «ОК» для осуществления печати.
- Перед тем, как поместить фотографию в альбом или файл, дайте ей возможность просохнуть не менее 2 часов.