

## Инструкция по печати цветowych мишеней для изготовления профилей на примере принтера Canon PIXMA MP220

### Перед печатью

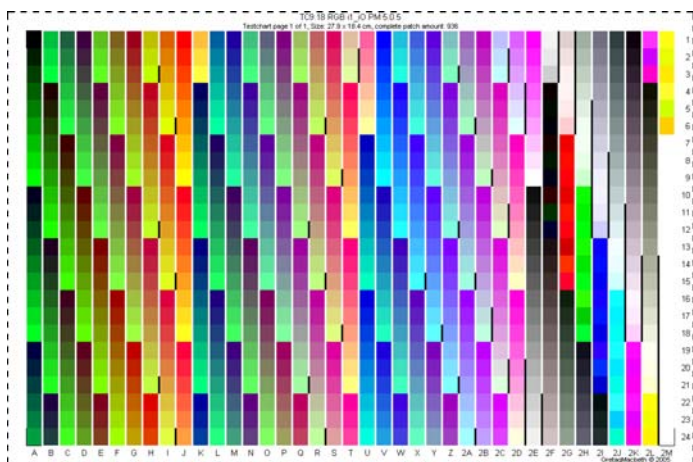
Учтите, что печать с цветовыми профилями возможна только при наличии установленной на Ваш компьютер одной из программ, поддерживающих Управление цветом (Color Management), таких как, например, Adobe Photoshop, Adobe Illustrator, Qimage, ACDSee или др.

Для изготовления цветового профиля для Вашего принтера следует для каждого типа бумаги распечатать цветовую мишень (1 лист А4 формата). Цветовая мишень предоставляется. Мишени представляют собой файлы в формате TIFF, отражающие множество цветных патчей. Строго придерживайтесь рекомендаций, изложенных в данной инструкции.

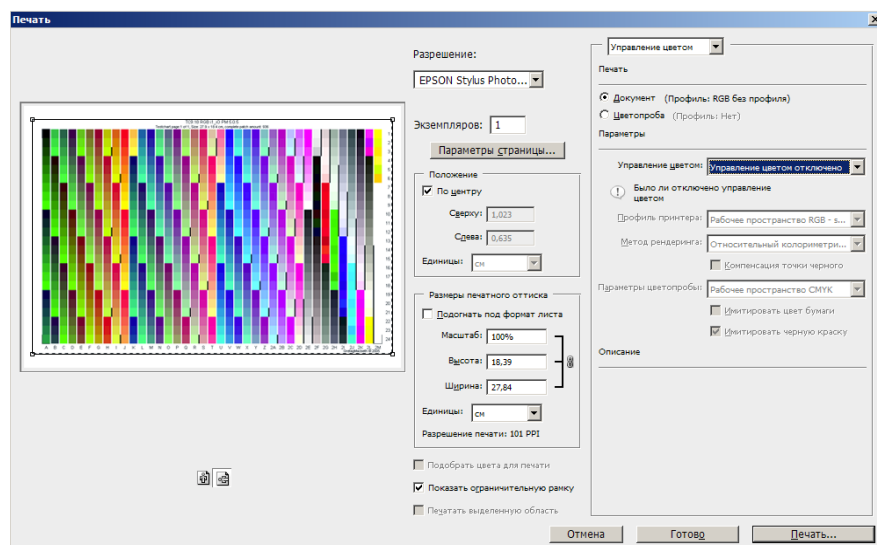
**Запустите программу Photoshop.**

Файл-Открыть как...

Выберите файл с цветовой мишенью, формат (внизу в окошке) задайте TIFF. Открыть.

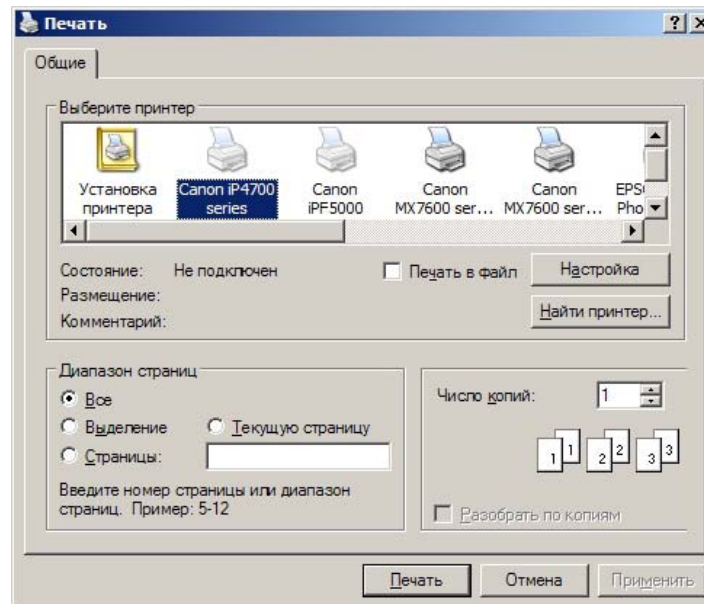


Выбрать Файл – печать (для версии Photoshop CS3), Файл-Печать с предпросмотром (для версии CS2). После этого появится окно настроек программы Photoshop. Выбрать альбомную ориентацию листа, Размеры печатного оттиска выставить максимально близко - 27,9x18,4 см (размеры указаны на листе с патчами), Положение по центру, Управление цветом – отключено или «Цветом управляет принтер». Нажать «Печать» в правом нижнем углу окна.



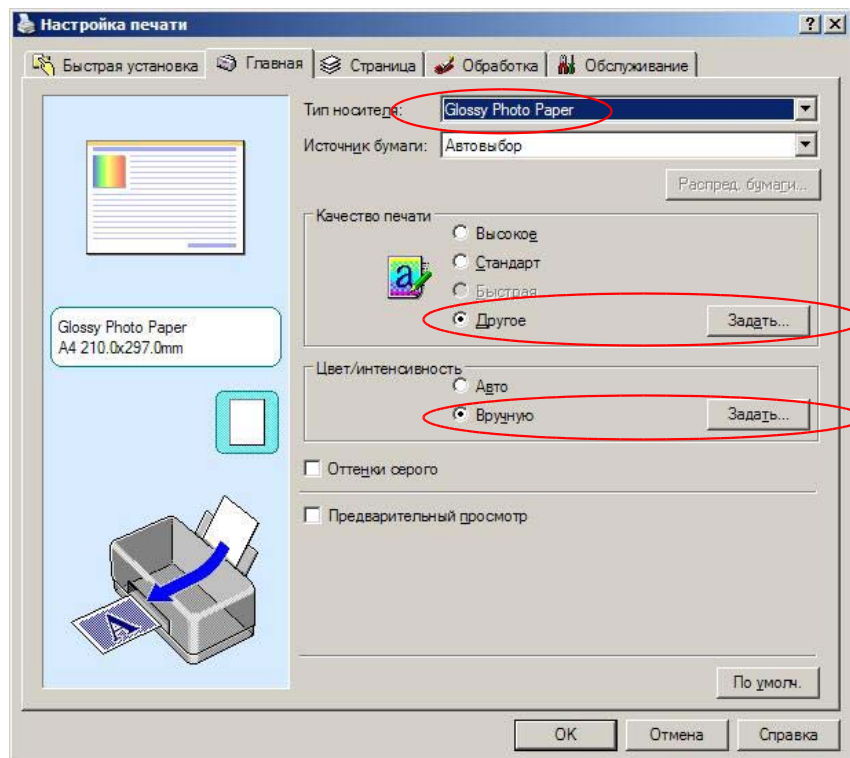
## Настройки принтера.

- После нажатия «Печать» откроется окно выбора принтера:

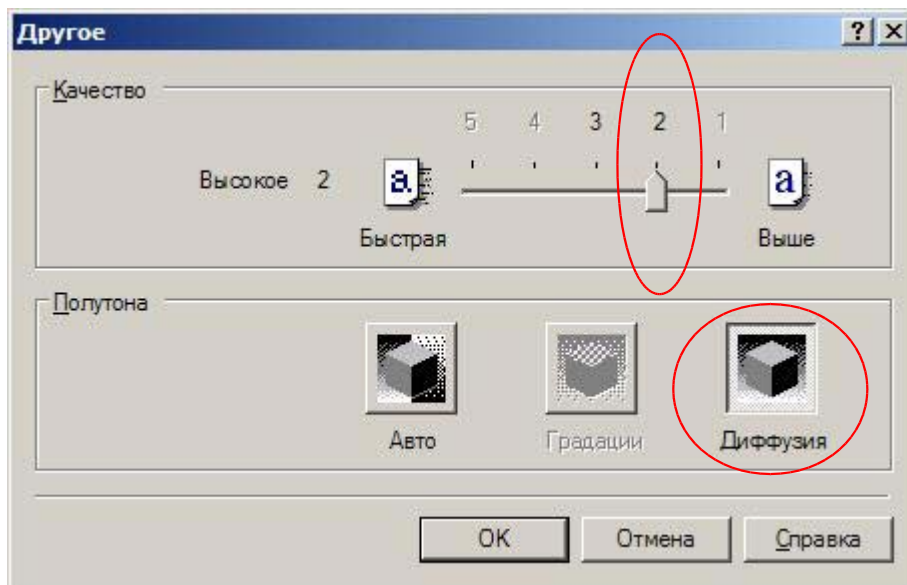


- Выберите название Вашего принтера Canon MP220 из списка установленных на Ваш компьютер принтеров.
- Нажмите «Настройка».
- Ничего не изменяя в окне, перейдите на вкладку «Главная».

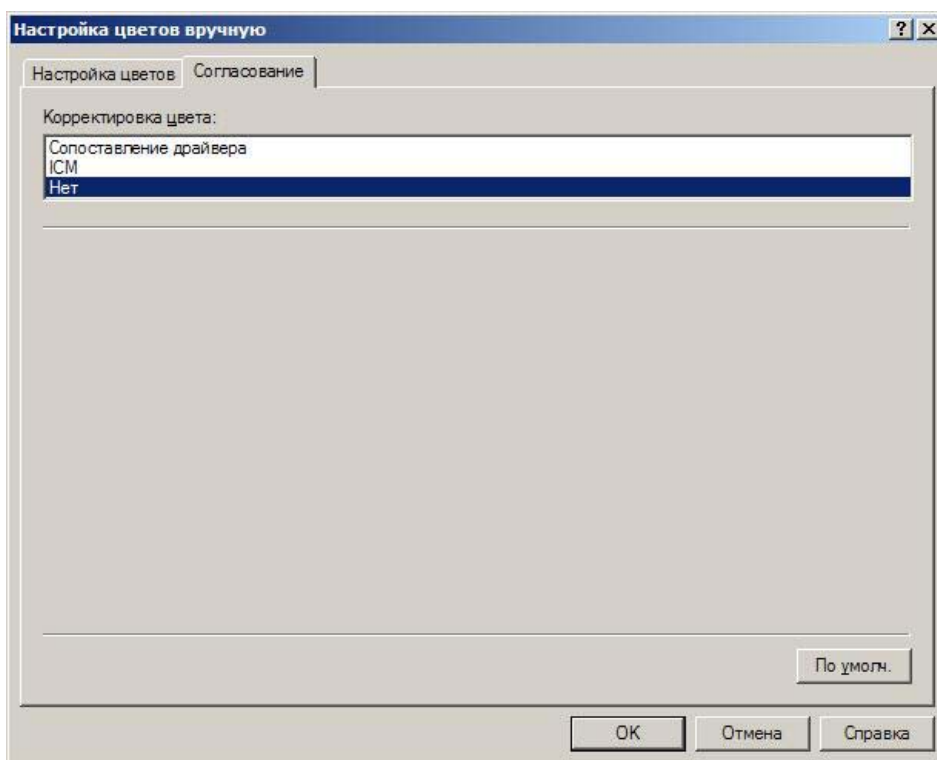
При печати на **глянцевой, шелковисто-глянцевой, премиум глянцевой, шелковисто-матовой (т.е. для всех, кроме обычных матовых) бумаге** выберите следующие настройки во вкладке «Главная»:



В блоке «Качество печати» выберите «Другое», нажмите кнопку «Задать», отметьте следующие настройки:

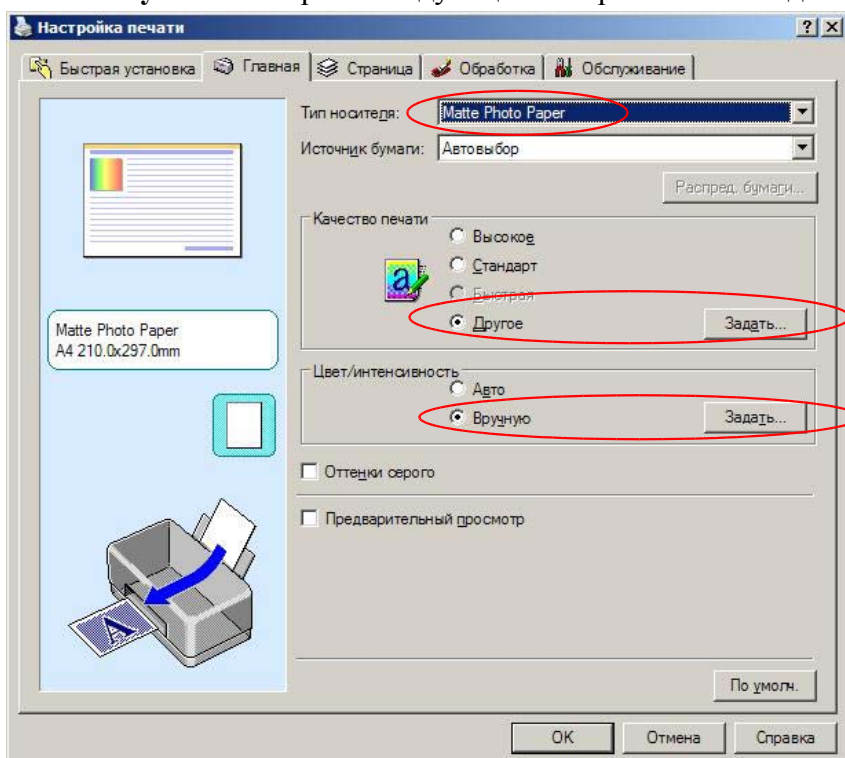


В блоке «Цвет/интенсивность» выберите «Вручную», нажмите кнопку «Задать». В появившемся окне перейдите на вкладку «Согласование» и выберите пункт «Нет»:



После выбора всех настроек нажмите кнопку «Печать».

При печати на **матовой** бумаге выбираем следующие настройки во вкладке «Главная»:



Кроме типа носителя все остальные настройки аналогичны настройкам при печати на глянцевой бумаге.

**ВНИМАНИЕ!**  
**Проверьте, все ли Вы сделали правильно!**

Для получения качественных профилей отпечатки должны быть без дефектов. Оставьте отпечатки сушить при комнатной температуре на сутки, прикрыв листом обычной офисной бумаги для защиты от пыли.

Для отправки на профилирование:

- Каждый лист с напечатанной мишенью должен быть подписан в любом месте, свободном от напечатанного (НЕ ПИСАТЬ НА ОБОРОТЕ!). Указать название бумаги, плотность, код чернил, модель принтера.
- Упаковать каждый лист (отпечаток) в пластиковый файл.
- Сложить **отпечатки в папку с жесткими обложками для защиты от повреждений или сложить стопкой, а снизу и сверху положить плотный картон.**

Вложите обязательно лист со своими данными, включая электронный адрес.

Профили будут изготовлены на следующий день после получения посылки. Готовые профили будут высланы на Ваш электронный адрес.

Отзывы по профилям, заказ дополнительных профилей можно отправлять по адресу:

[support@wvm.com.ua](mailto:support@wvm.com.ua)