

Инструкция по печати цветowych мишеней для изготовления профилей на принтере HP Deskjet 3050 - J610a

1. Для профилирования надо распечатать один лист (мишень) с различными цветовыми плашками (файл TC9.18 RGB i1_iO) на фотобумаге, для которой намереваетесь сделать профиль. Но для того, **чтобы профиль получился НАДО СТРОГО ПРИДЕРЖИВАТЬСЯ ДАННОЙ ИНСТРУКЦИИ.**
 2. Проверить состояние принтера, а именно – тест дюз перед печатью. Если шаблон соответствует образцу, нет пропусков и других дефектов, то можно переходить к следующему шагу.
 3. Запустить программу Photoshop CS3 или другую версию.
 4. Открыть мишень (файл TC9.18 RGB i1_iO) путем “Открыть как...” как TIFF файл. Если у Вас версия Photoshop CS2, то далее выбрать команду «Файл- Просмотр и печать», если версия CS3, то “Печатать...».
- Настройки Photoshop ОБЯЗАТЕЛЬНО установить такие (без управления цветом):

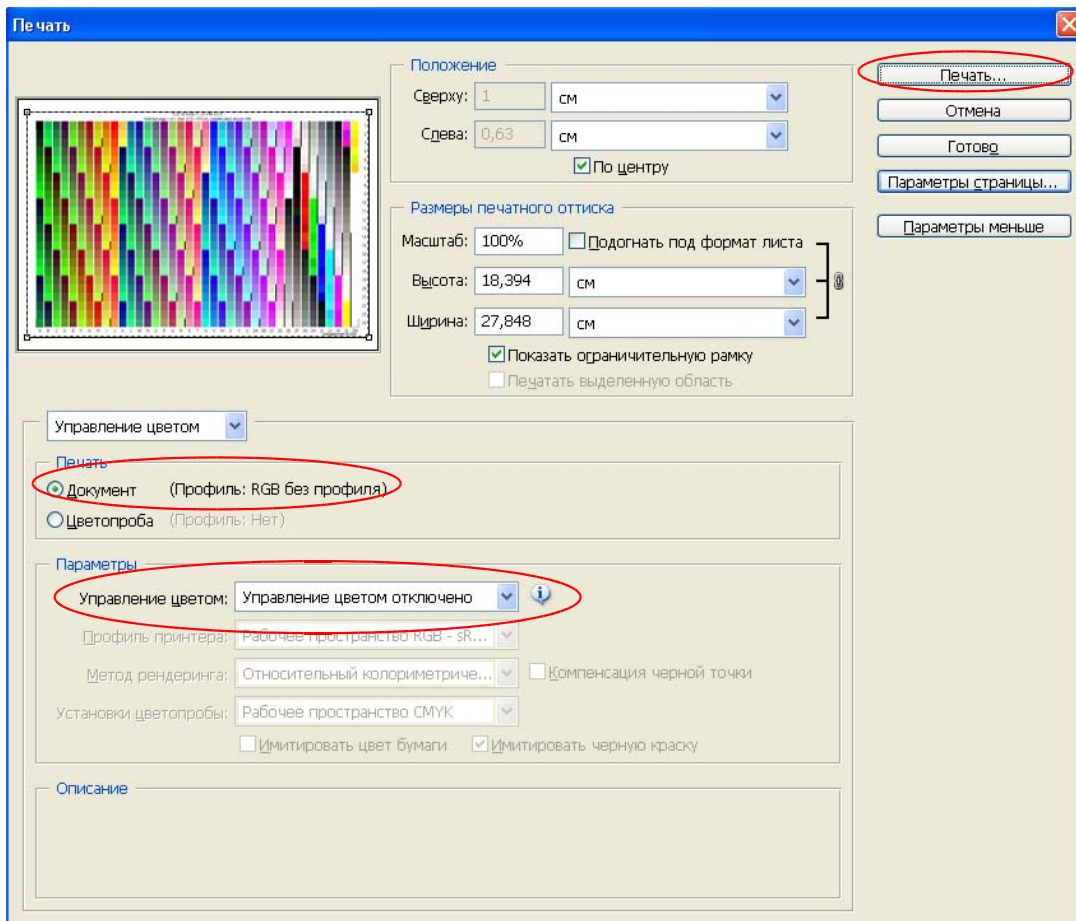


Рис. 1

В другой версии Photoshop в позиции «Параметры» управление цветом может быть описано как «Аналогично исходнику». В версии CS5, CS6 выбрать «Цветом управляет принтер».

Размер изображения должен быть максимально близким к 27,9 x 18,4 см (размер указан на самой мишени).

Нажмите «Печать». Из списка установленных на Ваш компьютер принтеров выберите **HP Deskjet 3050**, нажмите «Свойства». Откроется окно (Рис.2):

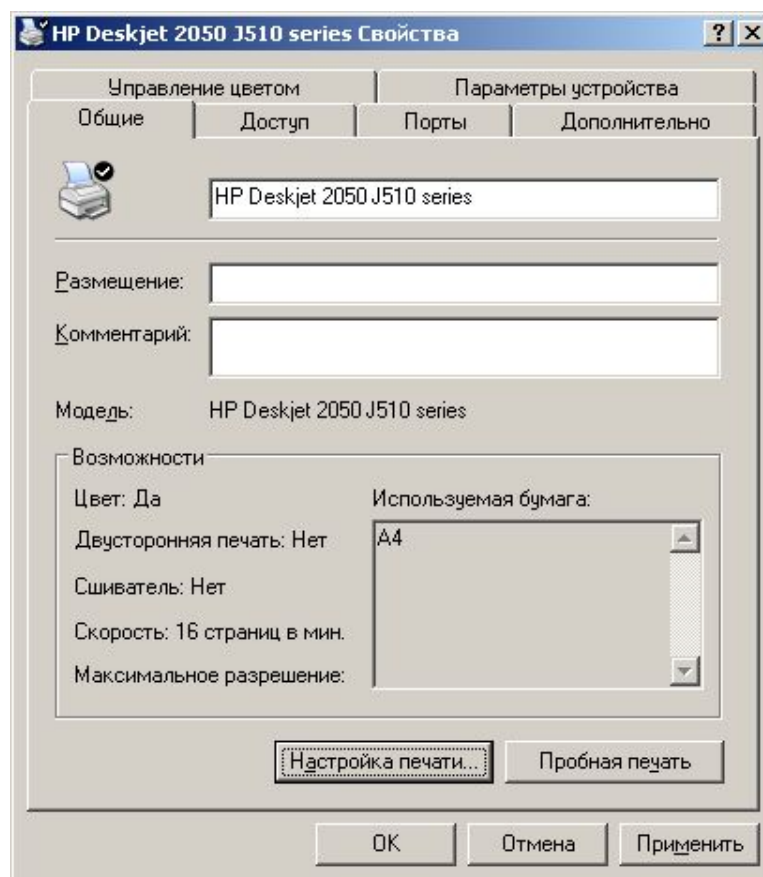


Рис. 2

5. Кликните «Настройка печати». Откроется окно стандартных настроек по умолчанию (Рис. 3), поставьте следующие настройки:

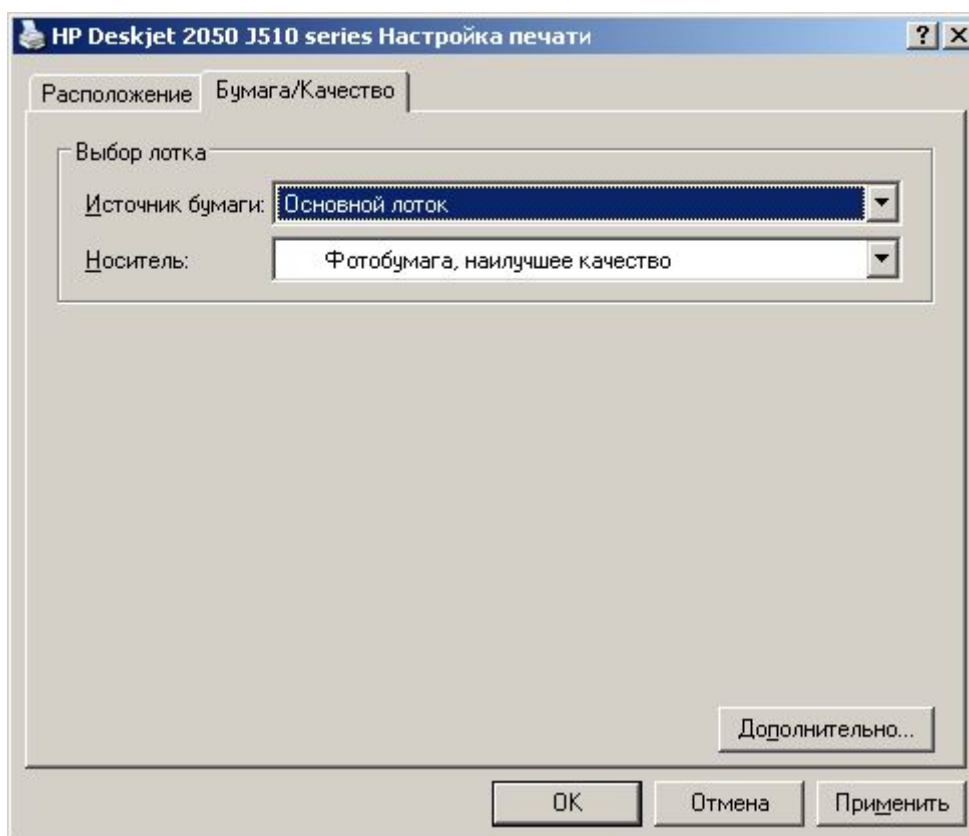


Рис. 3

6. Выберите «Дополнительно...» и в открывшемся окне (Рис. 4) для любой фотобумаги выберите следующие настройки печати (выделено красными овалами. Ничего не пропустите!):

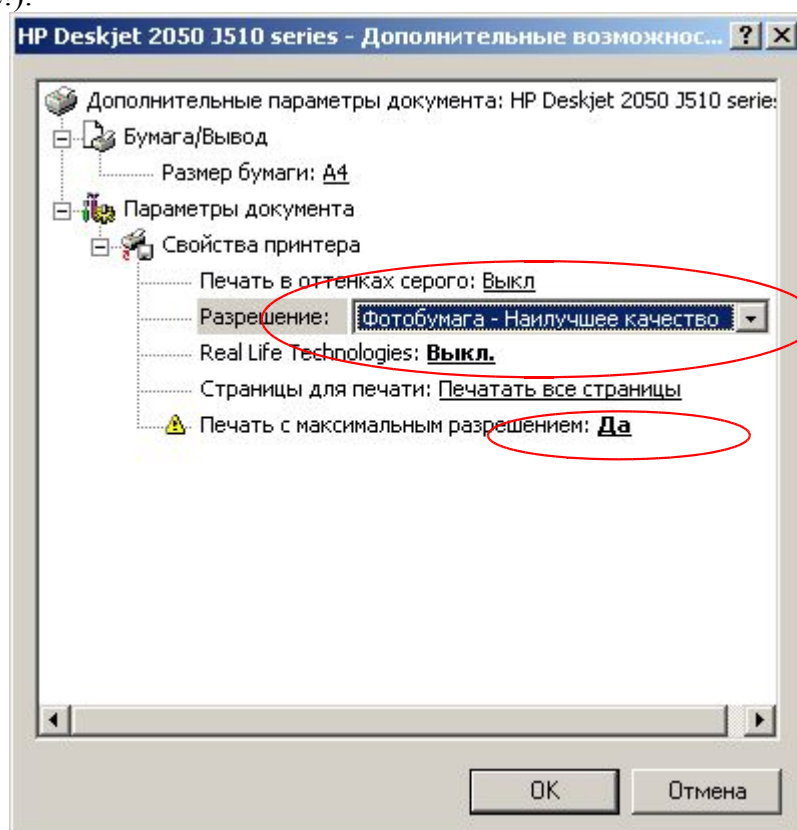


Рис. 4

7. Проверьте себя, подтвердите Ваш выбор нажатием кнопки ОК. Распечатается лист (по одному для каждого вида бумаги).
8. Для получения качественных профилей отпечатки должны быть без дефектов. Оставьте отпечатки для сушки и стабилизации цвета при комнатной температуре на сутки, прикрыв листом обычной офисной бумаги для защиты от пыли.
9. Для отправки нам на профилирование:
- Каждый лист с напечатанной мишенью должен быть подписан в любом месте, свободном от напечатанного (НЕ ПИСАТЬ НА ОБОРОТЕ!). **Указать название бумаги, плотность, коды чернил, модель принтера.**
 - Упаковать каждый лист (отпечаток) в пластиковый файл.

Сложить **отпечатки в папку с жесткими обложками для защиты от повреждений при пересылке или сложить стопкой, а снизу и сверху положить плотный картон.**

Вложите обязательно лист со своими данными, включая электронный адрес.

Профили будут изготовлены на следующий день после получения посылки. Готовые профили будут высланы на Ваш электронный адрес и выложены на нашем сайте. Профили, изготовленные на коммерческой основе, размещаются на сайте только при разрешении заказчика.

Бесплатно готовятся профили для оригинальной бумаги HP, WWM, Lomond и чернил WWM.

Отзывы по профилям, заказ дополнительных профилей можно отправлять по адресу: support@wwm.com.ua