

Инструкция по печати цветowych мишеней для изготовления профилей на плоттерах Stylus Pro 7700/7890

1. Для профилирования надо распечатать один лист (мишень) с различными цветовыми плашками (файл **TC9.18 RGB i1_iO**) на фотобумаге, для которой намереваетесь сделать профиль. Но для того, **чтобы профиль получился НАДО СТРОГО ПРИДЕРЖИВАТЬСЯ ДАННОЙ ИНСТРУКЦИИ.**
2. Проверить состояние плоттера, а именно – тест дюз перед печатью. Если шаблон соответствует образцу, нет пропусков и других дефектов, то можно переходить к следующему шагу.
3. Запустить программу Photoshop CS2 или другую версию.
4. Открыть мишень (файл **TC9.18 RGB i1_iO**) путем “Открыть как...” как **TIFF файл (Рис 1).**

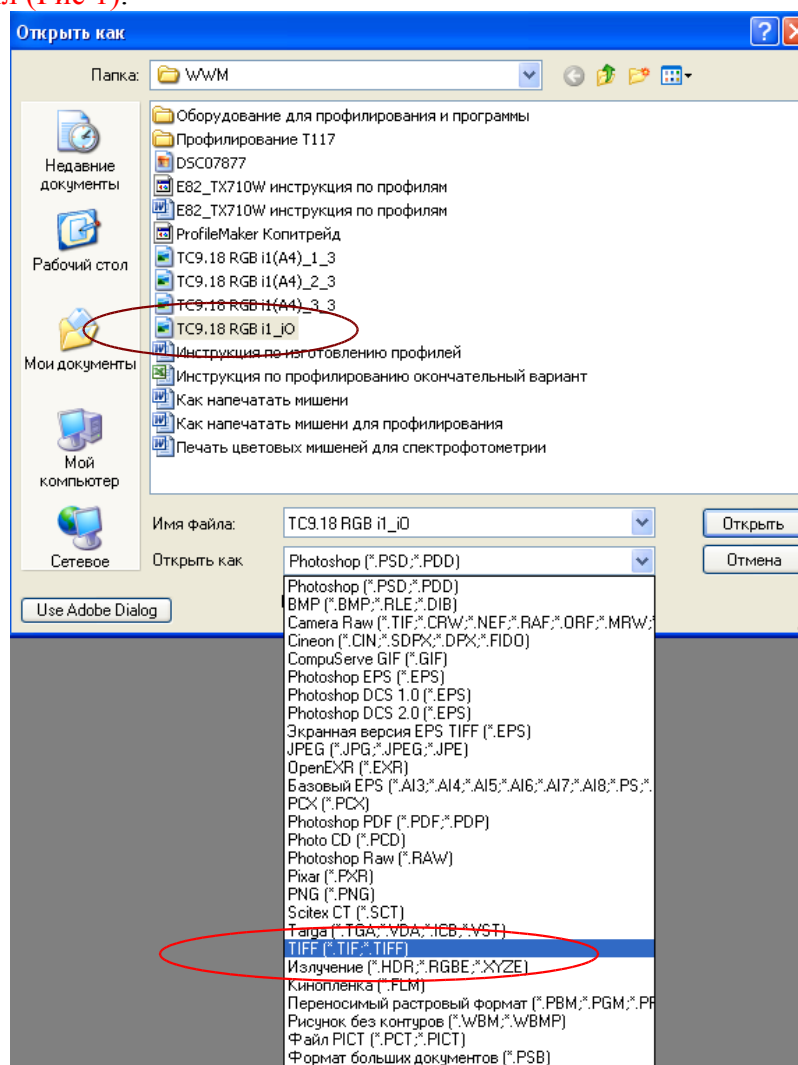


Рис 1

5. Если у Вас версия Photoshop CS2, то далее выбрать команду «Файл- Просмотр и печать». Если версия CS3 – «Файл-Печать». Настройки Photoshop **ОБЯЗАТЕЛЬНО** установить такие (Рис. 2). Версии программы CS5, CS6 и выше не имеют такой опции, поэтому выберите «Цветом управляет принтер».

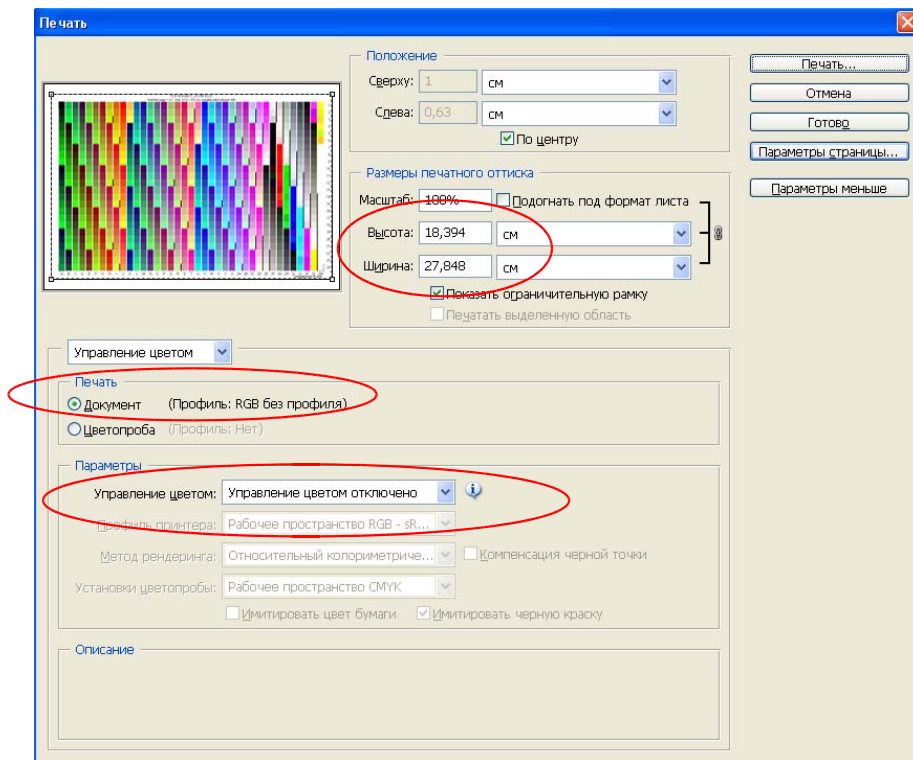
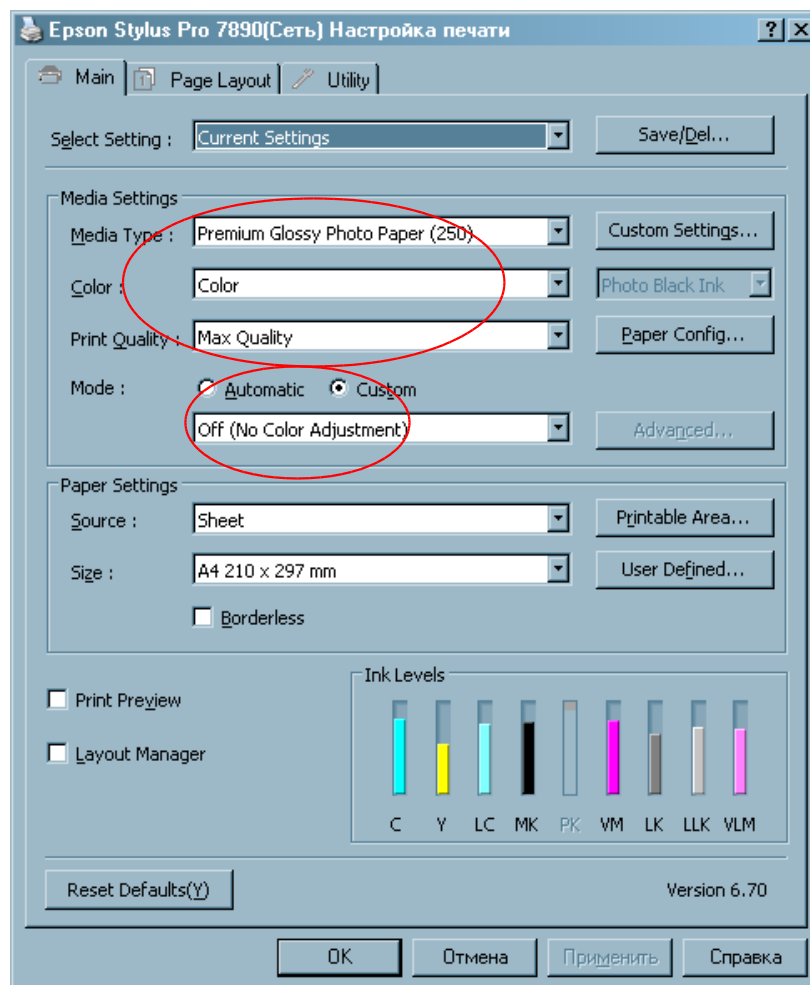


Рис. 2

Размер изображения должен быть максимально близким к 27,9 x 18,4 см.

6. Нажмите «Печать» (Рис. 2). Из списка принтеров выберите необходимый, нажмите «Свойства». Таким образом переходим к настройкам принтера. Выберите следующие настройки:



Проверьте себя, подтвердите Ваш выбор нажатием кнопки ОК.

Для получения качественных профилей отпечатки должны быть без дефектов.

Оставьте отпечатки сушить при комнатной температуре минимум на сутки, прикрыв листом обычной офисной бумаги для защиты от пыли.

Для отправки на профилирование:

1. Каждый лист с напечатанной мишенью должен быть подписан в любом месте, свободном от напечатанного (НЕ ПИСАТЬ НА ОБОРОТЕ!). Указать название бумаги, плотность, код чернил, модель принтера.
2. Упаковать каждый лист (отпечаток) в пластиковый файл.
Сложить **отпечатки в папку с жесткими обложками для защиты от повреждений или сложить стопкой, а снизу и сверху положить плотный картон.**

Вложите обязательно лист со своими данными, включая электронный адрес.

Профили будут изготовлены в течение 2-3 дней после получения посылки.
Готовые профили будут высланы на Ваш электронный адрес.

Отзывы по профилям, заказ дополнительных профилей можно отправлять по адресу: support@wwm.com.ua

Благодарим за выбор продукции WWM!